

Perfektion in Design, Ausstattung und Technik



Aluminium Haustüren

Gugelfuss





ALUMINIUM-HAUSTÜREN

Das Zuhause als ein Ort der Harmonie und der Sicherheit – das ist Wunsch und Grundbedürfnis eines jeden Menschen. Die Haustür spielt dabei eine wichtige Rolle – steht sie doch für freundlichen Empfang und Schutz zugleich.

Als technisch komplexe Konstruktion überzeugt unsere Aluminium-Haustür durch höchste Stabilität, Witterungsbeständigkeit, Langlebigkeit und beste Wärme- und Schalldämmung – sie kommt so unseren Schutz- und Sicherheitswünschen entgegen.

Mit der Formsprache des Gebäudes zu einem harmonischen Ganzen verbunden, unterstützt ein Hauseingang die architektonische Aussage der Fassade. Das immense Repertoire an Oberflächendesigns und Zusatzausstattungen macht's möglich:

GUGELFUSS Aluminium-Haustüren – so variabel in der Optik, so hochwertig in der Ausführung.

INHALT

TÜREN	Seite 4 - 117
OBJEKT-TÜREN	Seite 118 / 119
AUSFÜHRUNGSARTEN	Seite 120 / 121
TECHNIK	Seite 122
HAUSTÜRBÄNDER	Seite 123
SICHERHEIT	Seite 124 / 125
GRIFFE	Seite 126 / 127
GLAS	Seite 128 / 129
FARBEN/OBERFLÄCHEN	Seite 130 / 131
FEINSTRUKTUR FS	Seite 132 / 133
TÜRTYPEN-INDEX	Seite 134 - 137
DIES UND DAS	Seite 138

SAAS FEE



Saas Fee 3-5060
RAL 9016 Weiß, mit Edelstahl-Lisenen, Glas sandgestrahlt mit klaren Streifen



Saas Fee 3-5060
ähnlich RAL 7016 Anthrazitgrau

Die futuristisch anmutende Raumanordnung der Edelstahl-Lisenen und das auffällige Glasfeld aus sandgestrahltem Wärmeschutzglas mit klaren Streifen machen diese besondere Tür aus.



Saas Fee 3-5060
Dekor Siena Noce

MERAN



Meran 3-2750

ähnlich RAL 7001 Silbergrau, mit flächenbündigen Edelstahl-Lisenen, Tür und Seitenteile Klarglas verspiegelt
Mit Fingerprint Zutrittssystem



Meran 3-2750
ähnlich RAL 7016 Anthrazitgrau und RAL 9016 Weiß

Apart wirken die runden Glasausschnitte dieser Eingangstür, die Außenseite hat zusätzliche Edelstahl-Lisenen. Durch unterschiedliche Farbgestaltung erhält dieses zeitlos schöne Modell immer neue Ausstrahlung.

RADSTADT



Radstadt 3-3070

ähnlich RAL 7016 Anthrazitgrau, Seitenteil mit sandgestrahltem Glas und klarem Streifen



Durchgehend glatte Oberfläche, unterbrochen durch die eingelassene Griffleiste und die senkrechte Edelstahl-Applikation, trendig und sehr modern.



Griffschale perfekt auf das Türdesign abgestimmt

Radstadt 3-3070
RAL 9016 Weiß, Seitenteil mit sandgestrahltem Glas und klarem Streifen

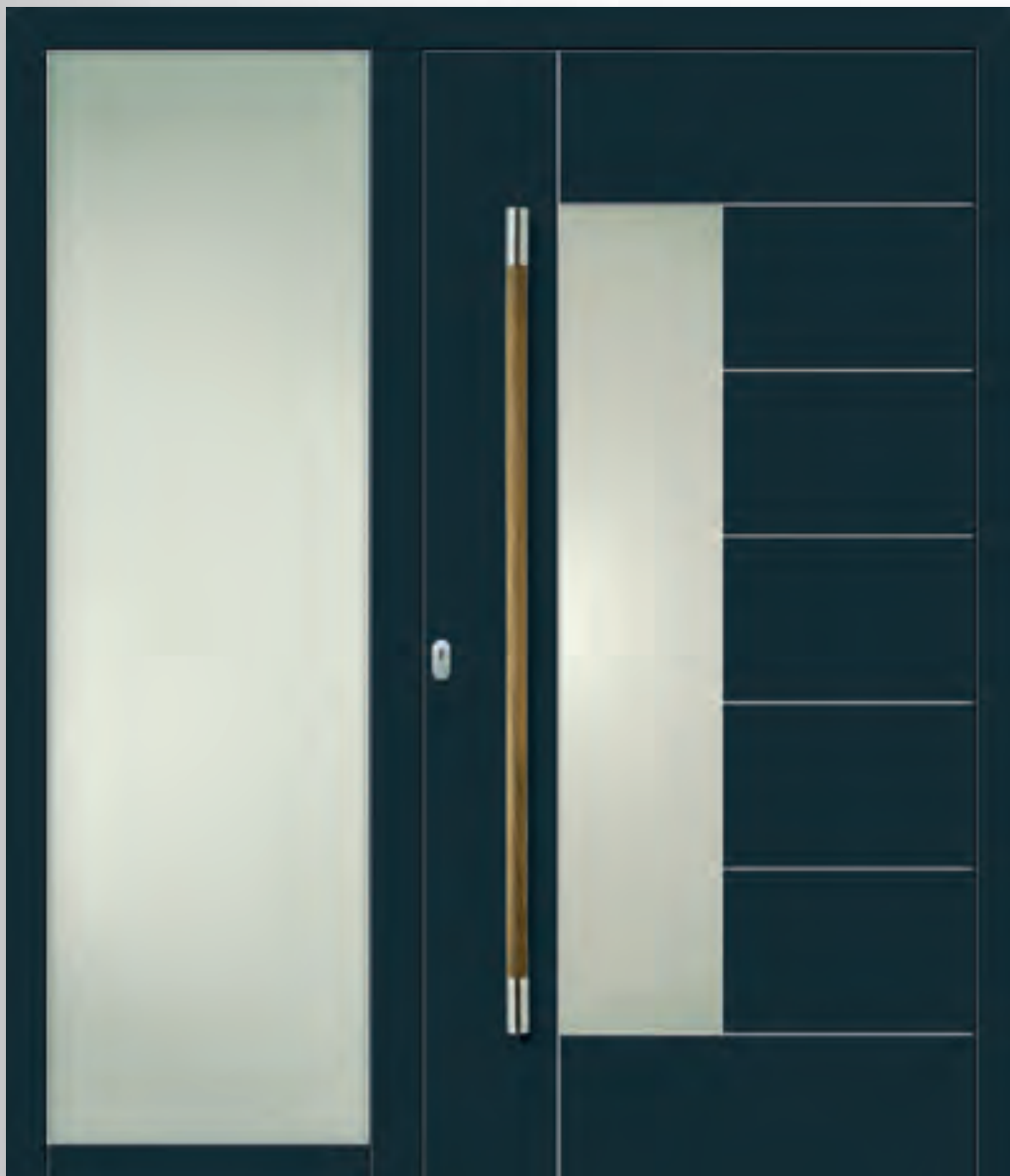
SAALFELDEN



Saalfelden 3-3080
RAL 9016 Weiß, Dekor AnTEAK, Ganzglas-Seitenteile

INTERLAKEN

Der große Glasausschnitt wird hübsch in Szene gesetzt durch die dominierende Edelstahl-Lisenengestaltung.



Interlaken 3-4160
ähnlich RAL 7016 Anthrazitgrau, Tür und Seitenteil Parsol grau

KANDERSTEG



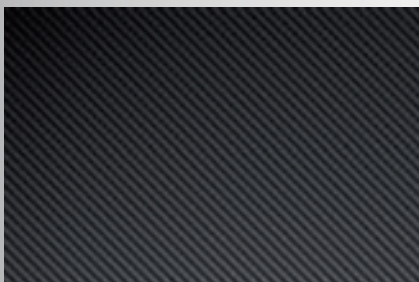
Kandersteg 3-2030

ähnlich RAL 7016 Anthrazitgrau, bündig eingelegte Applikation in Edelstahloptik und Nuten in Zierschliffoptik außen



Kandersteg 3-2031
ähnlich RAL 7016 Anthrazitgrau und RAL 3004 Purpurrot

Detail Carbon



Dieses elegante Modell kann wahlweise beim Glasfeld mit Edelstahl-Applikationen und Lisenen (**Kandersteg 3-2030** und **3-2031**) oder mit eingelegter Applikation in Carbon und Nuten in Zierschliffoptik ausgeführt werden.



Kandersteg 3-2032
RAL 9016 Weiß, bündig eingelegte Applikation in Carbon und Nuten in Zierschliffoptik außen

MONDSEE



Mit **LED**

Mondsee 3-3061

ähnlich RAL 7046 Telegrau 2

Edelstahl-Applikation, Klarglas mit LED-Lichtband
und sandgestrahltem Streifen, Seitenteil Klarglas

LUZERN



Luzern 5-2660

RAL 9016 Weiß, Abbildung mit Design-Griff,
Seitenteil mit sandgestrahltem Glas und klaren Streifen

Das ausdrucksstarke Design dieser Eingangstür wird durch die flächenbündigen spiegelglatten Applikationen mit Edelstahl-Lisenen besonders wirkungsvoll hervorgehoben.

Die Hochglanzbeschichtung „Piano“ zeichnet sich durch eine homogene, gleichmäßige und nahezu spiegelglatte Oberfläche aus. Die äußerste Lackschicht besteht aus einem schützenden, kratzfesten Klarlack und ist einfach mit haushaltsüblichem Glasreiniger und Mikrofasertuch zu reinigen.

HALL



Hall 3-3030
erhabene Lisenen



Hall 3-3031
erhabene Lisenen,
sandgestrahltes Glas mit klaren Streifen



Hall 3-3032
schlossseitig Farbe ähnlich RAL 7016 Anthrazitgrau

Ein Eye-Catcher besonderer Art ist dieser puristische Haustür-Typ durch die mineralische Oberfläche in Beton-Optik.

Hall 3-3030

Die geschlossene Oberfläche ist dezent akzentuiert durch Edelstahl-Lisenen.

Hall 3-3031

Das mittig angeordnete Glasfeld mit sandgestrahltem Glas und klaren Streifen ergänzt die Linienführung der Edelstahl-Lisenen.

Hall 3-3032

Der Material- und Farbwechsel der Oberfläche wird im Glasfeld durch das satinierte Glas mit klarem Motiv wiederholt und gibt dieser Tür das besondere Flair.

Jedes Modell ist ein Unikat. Von den hier gezeigten Abbildungen abweichende Oberflächenstrukturen und Farbnuancen sind gegeben.

BISCHOFSHOFEN



Bischofshofen 3-3010
RAL 9016 Weiß, erhabene Lisenen, Seitenteile Klarglas



Bischofshofen 3-3010
ähnlich RAL 7016 Anthrazitgrau, erhabene Lisenen

Die gerade Linienführung der Edelstahl-Lisenen, unterbrochen durch den Design-Türgriff, sind die Gestaltungselemente dieser eleganten Haustür.



ST. JOHANN



St. Johann 3-3180

ähnlich RAL 3004 Purpurrot, erhabene Lisene, Seitenteil sandgestrahltes Glas mit klaren Streifen



St. Johann 3-3180
RAL 9016 Weiß, erhabene Lisene, Seitenteil sandgestrahltes Glas mit klaren Streifen

Repräsentativer Hauseingang mit geschwungener Edelstahl-Lisene als Blickfang. Die waagrechten Nuten in der Tür können im sandgestrahltem Glas des Seitenteils als Klarstreifen wiederholt werden.



St. Johann 3-3180
ähnlich RAL 3004 Purpurrot, erhabene Lisene

BIEL

Edel und schick präsentiert sich diese Eingangstür. Durch die spezielle Hochglanzbeschichtung ist die Oberfläche kratzfest und nahezu spiegelglatt. Die flächenbündigen Applikationen runden das Design stilvoll ab.



Innenansicht mit Leguan-Nero-Oberfläche

Biel 5-2620

Außen: Hochglanz-Beschichtung und flächenbündige Applikationen,
innen: Leguan-Nero-Oberfläche
Seitenteil: Sandgestrahltes Glas mit klaren Streifen

Die Hochglanzbeschichtung „Piano“ zeichnet sich durch eine homogene, gleichmäßige und nahezu spiegelglatte Oberfläche aus. Die äußerste Lackschicht besteht aus einem schützenden, kratzfesten Klarlack und ist einfach mit haushaltsüblichem Glasreiniger und Mikrofasertuch zu reinigen.

OLTEN



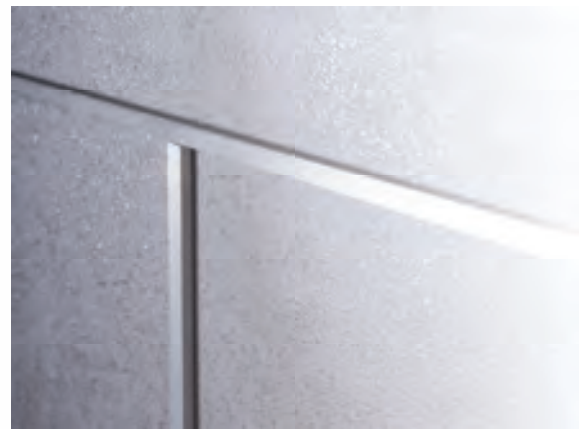
DAS BESONDERE AUS KERAMIK



Olten 5-3350

Außen: Keramik-Füllung in Art-Steel-Charakter, kratzfest und robust

Geometrische Flächengestaltung mit erhabenen Edelstahl-Lisenen und die besondere Griffösung bestimmen die Optik dieser puristischen Tür mit Art-Steel-Oberfläche.



In Optik und Haptik dem Werkstoff Stahl nachempfunden, besitzt jede dieser Haustürfüllungen eine einzigartige Struktur und wird somit zum Unikat. Sie bestechen durch dauerhafte Farbeigenschaften, sind absolut frostsicher und leicht zu reinigen.

WELS



Wels 3-3200

ähnlich RAL 7016 Anthrazitgrau, Designfeld: Hochglanz Dekor Kirsche, flächenbündige Lisenen



Wels 3-3200
RAL 9016 Weiß, Designfeld: Hochglanz Dekor Kirsche,
flächenbündige Lisenen

Attraktiv und hochwertig: Flächenbündige Edelstahl-Lisenen unterstreichen die quadratischen Glasausschnitte. Die Kombination aus Holz-Applikation und klarem Design bietet einen faszinierenden optischen Eindruck.



Wels 3-3200
Innenansicht Design-Ausführung

KITZBÜHEL



Kitzbüchel 3-3050

ähnlich RAL 7016 Anthrazitgrau, gefräste Nuten, Tür und Seitenteil Glas sandgestrahlt mit klarem Rand



Durch die waagrecht angeordneten Lichtausschnitte kommt Licht ins Rauminnere. Gefräste Nuten umrahmen das Glas. Die Optik der Außenseite unterscheidet sich bei **Kitzbühel 3-3051** durch mittige Anordnung von Nuten und Glasausschnitt.



Kitzbühel 3-3050
ähnlich RAL 7001 Silbergrau



Kitzbühel 3-3051
RAL 9016 Weiß, Glasausschnitt
und gefräste Nuten mittig platziert



Kitzbühel 3-3050
ähnlich RAL 7016 Anthrazitgrau

STANS



Stans 3-2200

ähnlich RAL 7016 Anthrazitgrau, Nuten und Applikationen in Edelstahl-Optik, Tür und Seitenteile sandgestrahlt auf Float



Stans 3-2201
ähnlich RAL 7016 Anthrazitgrau

Stans 3-2200

Die eingelassene Applikation in Edelstahl-Optik fasst drei Glasausschnitte. Das zeitlose Design wird durch die Edelstahl-Lisenen untermalt.

Stans 3-2201

Edelstahl-Applikationen und geometrisch angeordnete Nuten bestimmen das Design. Charmant wirken die sandgestrahlten Wärmeschutzgläser, die rundum einen Klarglasstreifen haben.



Stans 3-2200
RAL 9016 Weiß

KLOTEN



Kloten 3-4080
RAL 9016 Weiß, mit Edelstahl-Applikationen, Tür und Seitenteile Klarglas



Kloten 3-4080
ähnlich RAL 7042 Verkehrsgrau A

Plane Flächen und die Reduzierung auf das Wesentliche machen den Reiz dieser Tür aus. Dezent und edel in der Linienführung durch Applikationen aus Edelstahl und schmalem Glasausschnitt.



Kloten 3-4080
Innenansicht Design-Ausführung



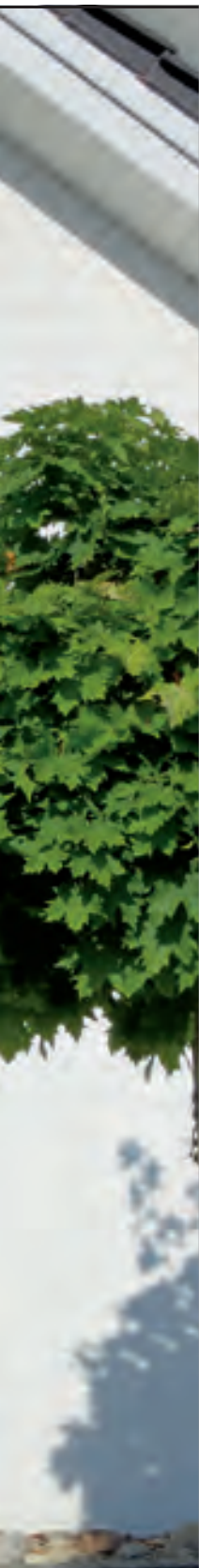
Kloten 3-4080
ähnlich RAL 7037 Staubgrau, Tür und Seitenteile Satinato weiß

GENF



Genf 3-4060

ähnlich RAL 3002 Karminrot, Seitenteil Glas sandgestrahlt mit klaren Rändern umlaufend



Die grafische Raumaufteilung der gradlinig angeordneten Edelstahl-Lisenen unterstreicht den zeitlos schönen Charakter dieser Tür.

Genf 3-4060
ähnlich RAL DB 702

ARBON



Arbon 3-2060

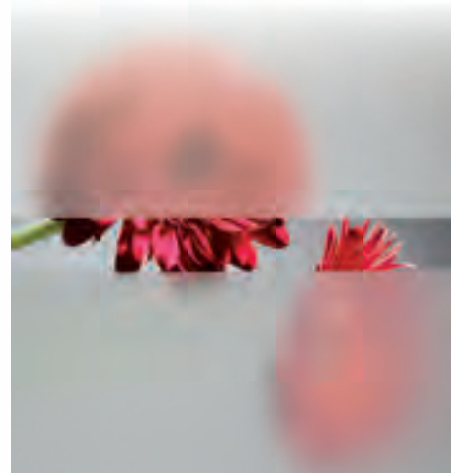
ähnlich RAL 3004 Purpurrot, Nuten in Zierschliffoptik, Seitenteil sandgestraht mit klaren Streifen



Arbon 3-2061
RAL 9016 Weiß, mit aufgesetzten Edelstahl-Lisenen

Modern und schlicht – die geschlossene Tür hat waagrecht eingefräste Nuten und einen das Design unterstreichen- den Edelstahl-Griff. Bei Eingängen mit Seitenteil übernimmt die Anordnung der Klarglas-Streifen im sandgestrahl- tem Glas wirkungsvoll das Tür-Design. Die Optik der Außenseite unterscheidet sich bei **Arbon 3-2061** durch aufge- setzte Edelstahl-Lisenen.

Detail Glas sangestrahlt mit klarem Streifen



Detail aufgesetzte Lisene



LENZERHEIDE



Lenzerheide 3-2340

ähnlich RAL 3004 Purpurrot, Nuten in Zierschliffoptik, Seitenteil sandgestrahlt mit klaren Streifen



Lenzerheide 3-2341
ähnlich RAL 7016 Anthrazitgrau, Lisenen in Edelstahl-Optik

Charakteristisch ist die geradlinige Gestaltung. Die große Fläche des Türblattes wird senkrecht wahlweise mit dezenten Nuten oder Edelstahl-Applikationen und waagrecht durch die Griffanordnung aufgelockert. Eine Wiederholung des Designs im Glas des Seitenteils erhöht die elegante Wirkung des Eingangs.



Lenzerheide 3-2340
RAL 9016 Weiß

LENZBURG



Lenzburg 3-5030

ähnlich RAL 7006 Beigegrau, Lisenen aus poliertem Edelstahl, innen Nuten, Seitenteil Glas sandgestrahlt mit klaren Streifen



Lenzburg 3-5031
RAL 9016 Weiß, Teilfläche in Naturstein Autumn mit polierten Edelstahl-Lisenen

Origineller Eingang durch raffiniert zusammengestellten Materialmix:
Die raue Oberfläche des Natursteins zeigt seinen Reiz durch wechselnde Farbspiele.
Das Muster der eingearbeiteten Edelstahl-Lisenen wird in Form von Klarglas-Streifen im sandgestrahlten Glasausschnitt der Tür oder des Seitenteils ergänzt.
Ein in zwei Graustufen mattiertes Glas ist Option und optische Bereicherung zugleich.

In System Design oder Smartline erhältlich.



Lenzburg 3-5032
Klarglas mit Teilmattierungen, in zwei unterschiedlich starken Mattierungsstufen

WINTERTHUR



Winterthur 3-4120
Innenansicht Design-Ausführung



Winterthur 3-4120
ähnlich RAL 3011 Braunrot, Edelstahl-Applikationen außen

Die Optik dieser Tür wird durch extrem schmale, waagerechte Lichtausschnitte bestimmt. Auf der Außenseite ergänzen Edelstahl-Lisenen das Design und verleihen diesem Element eine besonders aparte Ausstrahlung.



Winterthur 3-4120
Dekor Siena Noce



Winterthur 3-4120
ähnlich DB 702

SPIEZ



Spiez 3-2190
ähnlich RAL 7016 Anthrazitgrau und Schlossseite RAL 9016 Weiß,
Applikationen außen und Rahmen innen in Edelstahl-Optik, Glas sandgestrahlt mit klaren Streifen



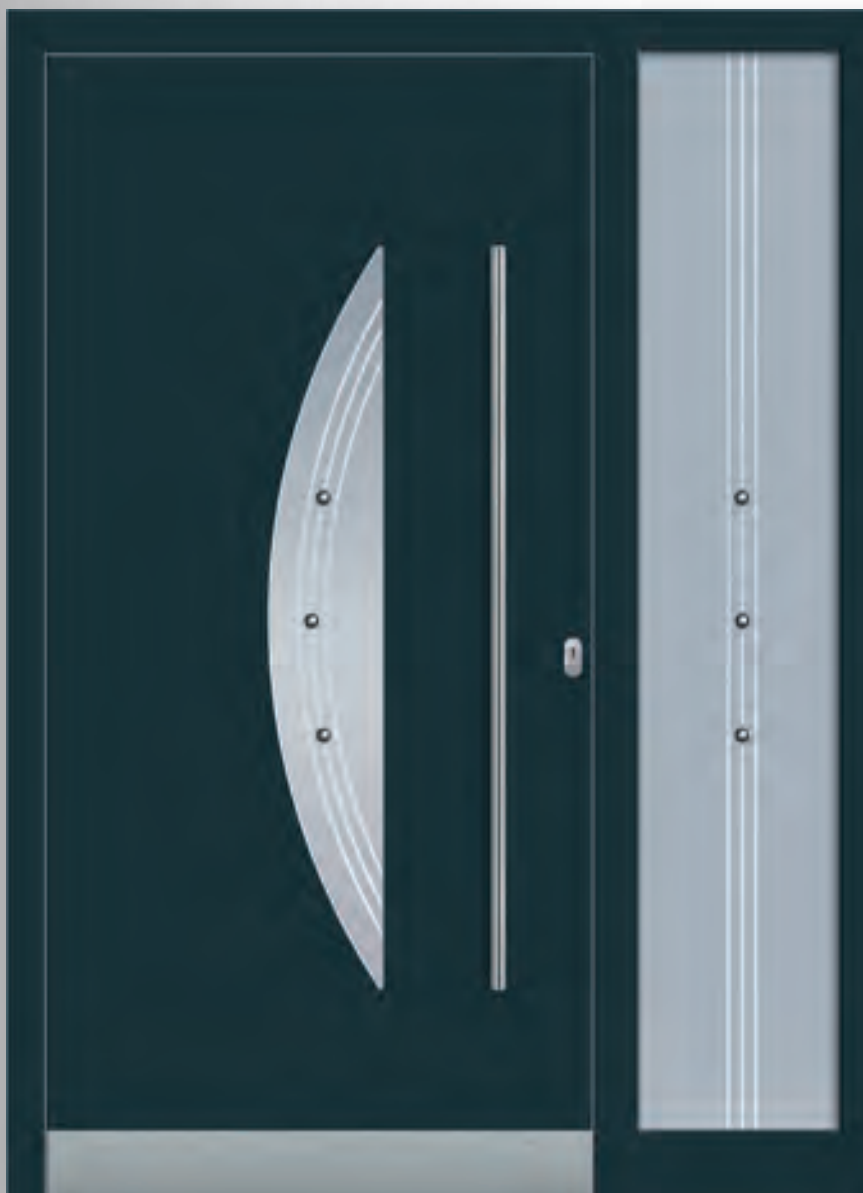
Spiez 3-2190
ähnlich RAL 3003 Rubinrot und Schlossseite 7016 Anthrazitgrau

Dieses außergewöhnliche Modell präsentiert sich kontrastreich durch seine Zweifarbigkeit. Das hochwertige Designglas mit Edelstahl-Applikationen und dezenten Nuten verleihen dieser Tür den modernen Auftritt.

VADUZ



Vaduz 3-2270
RAL 9016 Weiß, Tür sandgestrahlt mit klarem Streifen, Seitenteil Klarglas



Vaduz 3-2271
ähnlich RAL 7016 Anthrazitgrau, Tür und Seitenteil sandgestrahlt mit klaren Streifen und Muggelsteinen

Detail Muggelstein



Der segelförmige Glasausschnitt gibt das Design der Tür vor.

Vaduz 3-2270

Durch die Edelstahl-Glaseinfassung wirkt das Design-Glas besonders schön.

Vaduz 3-2271

Brillanter Blickpunkt ist das sandgestrahlte Glas mit Klarglas-Streifen und zusätzlichen Muggelstein-Applikationen.



Vaduz 3-2270
ähnlich RAL 3004 Purpurrot

INNSBRUCK



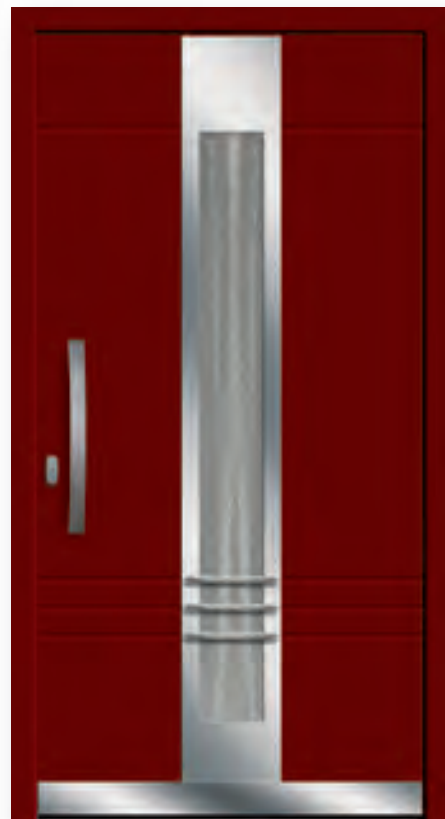
Innsbruck 3-3040

ähnlich RAL 7016 Anthrazitgrau, mit Edelstahl-Zierbügel über Glasausschnitt, Tür und Seitenteile Glas Satinato Weiß



Innsbruck 3-3040
Golden Oak

Zeitlos schönes Modell mit äußeren Edelstahl-
Zierbügeln über dem Glasfeld.



Innsbruck 3-3040
ähnlich RAL 3004 Purpurrot



Innsbruck 3-3040
ähnlich RAL 7016 Anthrazitgrau

BASEL



Basel 3-4030
RAL 9016 Weiß, Glas Positiv-Negativ-Sandstrahlung



Besonders schön wirkt diese zeitlose Eingangstür. Die attraktiven Effekte des Design-Wärmeschutzglases lassen viel Tageslicht ins Rauminnere und vermitteln damit ein wohliges Ambiente.



Basel 3-4030
Innenansicht Design-Ausführung



Basel 3-4030
ähnlich RAL 3005 Weinrot



Basel 3-4030
ähnlich RAL 5004 Schwarzblau

WETZIKON



Wetzikon 3-2230

RAL 9016 Weiß, gewölbtes Edelstahlgitter und Edelstahl-Applikation, Glas sandgestrahlt auf Float



Wetzikon 3-2230
ähnlich RAL 7016 Anthrazitgrau

Besonderer Blickfang: mit den beidseitigen Edelstahl-Rahmen kommt das sandgestrahlte Glas mit den umlaufend klaren Streifen besonders zur Geltung. Aufgewertet wird diese Tür durch zusätzliche äußere Applikationen und Edelstahlbügel über dem unteren Glasfeld.

ST. GALLEN



St. Gallen 3-4100
RAL 9016 Weiß, Seitenteile Klarglas



Modern und kontrastreich. Die raffinierte Komposition aus Edelstahl-Intarsien, kleinen Glasausschnitten und dezenten Nuten lassen diesen Eingang zu einer besonderen Augenweide werden.

St. Gallen 3-4100
ähnlich RAL DB 702, Seitenteile sandgestrahlt mit je 4 klaren Quadraten

CHUR



Chur 3-4110
ähnlich RAL 7012 Basaltgrau



Chur 3-4110
RAL 9016 Weiß

Die Gradlinigkeit der Edelstahl-Lisenenanordnung kombiniert mit der großen, schnörkellosen satinierten Designglasscheibe ergeben eine stilvolle Kombination.

SCHWYZ



Schwyz 3-4070
ähnlich RAL 3003 Rubinrot, mit Edelstahl-Lisenen, Glas Mastercarré weiß



Lisenen aus hochwertigem Edelstahl veredeln diese Tür dezent und heben das rahmenlose Glasfeld dekorativ hervor. Stilistisch ansprechend für Freunde des schlichten Designs. Weniger ist hier mehr.

Schwyz 3-4070
RAL 7016 Anthrazitgrau, Tür und Seitenteile Glas Satinato Weiß

BERN

Der besondere Reiz dieser Tür liegt im waagrecht angeordneten Strukturverlauf des Holzdekors, der dezent durch Edelstahl-Lisenen unterbrochen wird. Die eingelassene, moderne Griffschale unterstreicht das zeitgemäße Design.



Bern 5-2650

Außen: Rahmen in Dekorfolie, Tür mit waagrechttem Dekorverlauf und Edelstahl-Lisenen, innen: weiß
Seitenteil: Sandgestrahltes Glas mit klaren Streifen

FRAUENFELD



DAS BESONDERE AUS KERAMIK



Die einzigartige Struktur der Art-Steel-Oberfläche wirkt lebendig und bewegt. Jede dieser Türen ist einzigartig. Die Oberfläche ist besonders kratzfest, unempfindlich und witterungsbeständig. Erhabene Edelstahl-Lisenen und Klarglasstreifen im Seitenteil sorgen trotz wuchtiger Präsenz des Materials für schlanke Eleganz.

Frauenfeld 5-3340

Außen: Art-Steel-Oberfläche mit erhabenen Edelstahl-Lisenen. Rahmen anthrazitgrau. Innen weiß.
Seitenteil: Sandgestrahltes Glas mit klaren Streifen
Bei Abbildung Fingerprint im Stangengriff integriert

In Optik und Haptik dem Werkstoff Stahl nachempfunden, besitzt jede dieser Haustürfüllungen eine einzigartige Struktur und wird somit zum Unikat. Sie bestechen durch dauerhafte Farbeigenschaften, sind absolut frostsicher und leicht zu reinigen.

WENGEN



Wengen 3-4020
ähnlich RAL 7038 Achatgrau, Klarglas



Dieser Hauseingang, modern und harmonisch, begeistert jeden Besucher. Wahlweise mit unterschiedlich großen Glasausschnitten, variabel durch die Edelstahl-Applikationen. So ist jede Tür, kombiniert mit Griffvariationen und Oberflächengestaltung, einzigartig im Gesamtbild.



Wengen 3-4021
ähnlich RAL 7000 Fehgrau



Wengen 3-4020
ähnlich RAL 7012 Basaltgrau



Wengen 3-4022
ähnlich RAL 7016 Anthrazitgrau

CHAMONIX



Chamonix 3-2070

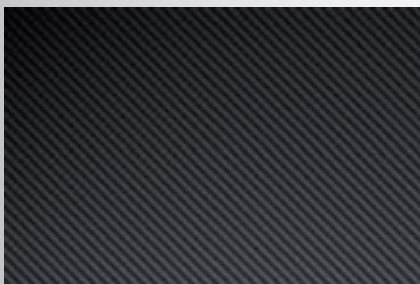
ähnlich RAL 7011 Eisengrau, außen bündig eingelegte Applikation in Edelstahl-Optik, eingefräste Nuten, raumseitig Edelstahl-Rahmen am Glasausschnitt, Seitenteil Satinato mit Zierschliffnuten



Chamonix 3-2071

ähnlich RAL 7016 Anthrazitgrau,
außen bündige **CARBON-APPLIKATION** mit eingefrästen Nuten,
raumseitig Edelstahl-Rahmen am Glasausschnitt, Seitenteil Satinato

Detail Carbon



Faszinierender Hauseingang mit bündig eingelassener Edelstahl-Applikation und auf der Außenseite angebrachte Nuten in Zierschliffoptik. Raumseitig hat das Glas eine Edelstahleinfassung.

Chamonix 3-2071 mit Hightech-Carbon-Applikation. Mit diesem innovativen Material, das auch als Haustürgriff erhältlich ist, wird der persönliche Charakter jeden Eingangs unterstrichen.



Chamonix 3-2070-C
RAL 9016 Weiß

RORSCHACH



Rorschach 3-2110

ähnlich RAL 7016 Anthrazitgrau, mit beidseitigem Edelstahlrahmen über den Glasausschnitten



Rorschach 3-2110
RAL 9016 Weiß

Die unaufdringliche, geschmackvolle
Edelstahl-Applikation umschließt form-
schön die Wärmeschutz-Glasfelder.
Prägnante Linienführungen ergeben ein
stimmungsvolles Erscheinungsbild.



Rorschach 3-2110
ähnlich RAL DB 702



Rorschach 3-2110
ähnlich RAL 7016 Anthrazitgrau,
Seitenteil Satinato Weiß

ZÜRICH



Zürich 3-4130
ähnlich RAL 7045 Telegrau, Klarglas



Zürich 3-4130
Innenansicht Design-Ausführung

Vier elegante quadratische rahmenlose
Lichtausschnitte prägen das Erscheinungs-
bild dieser Tür. Harmonisch wird der
Gesamteindruck durch die dezenten Nuten
auf der Außenseite fortgesetzt.



Zürich 3-4130
RAL 9016 Weiß

NATERS



Naters **3-2131-C**

RAL 9016 Weiß, Profilrahmen außen, Glas sandgestrahlt mit klaren Streifen



Wesentliches Design-Element bei dieser Eingangstür ist das sandgestrahlte Glas mit Klarglasstreifen, die sich als Nuten auf der Außenseite fortsetzen.

Naters 3-2131

Ein zusätzlicher Profilrahmen unterstreicht die Design-Glasscheibe der beidseitig glatten Eingangstür.



Naters 3-2130
ähnlich DB 703



Naters 3-2130
RAL 9016 Weiß, Glas sandgestrahlt mit klaren Streifen

KREUZLINGEN



Kreuzlingen 3-2210-C

RAL 9016 Weiß, Glas sandgestrahlt mit klaren Elementen, Glasrahmen beidseitig in Edelstahloptik, Nuten einseitig



Kreuzlingen 3-2211-C

RAL 9016 Weiß, Glas sandgestrahlt mit klaren Elementen,
Applikationen in Edelstahloptik, Nuten einseitig

Anmutiges Entrée – wahlweise mit umlaufenden Glasrahmen in Edelstahloptik (3-2210) oder schlichter Glaseinfassung mit oberer und unterer Applikation in Edelstahl-Optik (3-2211). Die außenseitigen Zierschliffnuten sind dem sandgestrahlten Glas mit klaren Streifen angepasst.



Kreuzlingen 3-2211

ähnlich RAL 3004 Purpurrot

WILLISAU



Willisau 3-2241-C
ähnlich RAL 7035 Lichtgrau, Tür und Seitenteil Glas Mastercarré



Willisau 3-2240
RAL 9016 Weiß, Glas Satinato weiß

Ästhetik pur – klare Anordnung, klare Formen. Quadratische Felder bilden in der Türmitte eine dezente Reihe von Glasfeldern.

Willisau 3-2241

Bei dieser Tür werden die Glasfelder durch zusätzliche Edelstahl-Einfassungen besonders betont.



Willisau 3-2241-C
RAL 9016 Weiß

BAAR



Baar 3-2311-C
RAL 9016 Weiß



Baar 3-2310
RAL 9016 Weiß, Glas Satinato weiß

Klare Formgebung durch den rechteckigen Lichtausschnitt. Ornamentgläser vermitteln immer neues Lichtspiel und gewähren nur schemenhaften Durchblick.



Baar 3-2311-C
RAL 9016 Weiß

SARGANS



Sargans 3-2171

ähnlich RAL 7015 Schiefergrau, Edelstahlrahmen beidseitig, gefräste Nuten einseitig außen, Glas sandgestrahlt mit klaren Streifen



Sargans 3-2172
RAL 9016 Weiß

Zeitlos schöne Haustür mit schlichter Formgebung. Blickpunkt ist die in Edelstahl gefasste sandgestrahlte Wärmeschutz-Isolierglasscheibe, die mit schmalen Klarglaslinien belebt wird.

Sargans 3-2171

Fortsetzung der Klargaslinien durch gefräste Nuten auf der Außenseite der Tür.



Sargans 3-2171
RAL 9016 Weiß

Sargans 3-2172

ähnlich RAL DB 703, Tür und Seitenteile Glas sandgestrahlt mit klaren Streifen

THUN

Die Oberfläche ist der besondere Blickfang dieser Tür. Die charakteristische Optik der Cortenstahl-Oberfläche lässt jede Tür in „altem“ Glanz erstrahlen. Die aufgesetzten Edelstahl-Lisenen unterbrechen elegant die geschlossene Fläche. Sie ist unempfindlich gegen Witterungseinflüsse und hat eine signifikante Patina. Die einzigartigen Struktur macht jede dieser Haustüren zum Unikat.



Thun 5-2880

Außen: Cortenstahl-Optik, kratzunempfindlich und witterungsbeständig
Innenseite gleich wie Rahmen, Seitenteil: Sandgestrahltes Glas

Dieses Modell ist ein Unikat. Von der hier gezeigten Abbildung abweichende Oberflächenstrukturen und Farbnuancen sind gegeben.

LUGANO



Das ausdrucksstarke Design dieser Eingangstür wird durch die flächenbündige, spiegelglatte, schwarze Applikation und die Zierschliff-Nuten besonders ansprechend hervorgehoben.

Die Hochglanzbeschichtung „Piano“ zeichnet sich durch eine homogene, gleichmäßige und nahezu spiegelglatte Oberfläche aus. Die äußerste Lackschicht besteht aus einem schützenden, kratzfesten Klarlack und ist einfach mit haushaltsüblichem Glasreiniger und Mikrofasertuch zu reinigen.

Lugano 5-2630

Außen: Weiße Tür mit Zierschliff-Nuten. Besonderer Akzent:
Satinato-Glasausschnitte, mit schwarzer Hochglanzfläche wirkungsvoll einfasst

LAAX



Laax 3-2020
ähnlich RAL 7003 Moosgrau und RAL 3004 Purpurrot, mit Edelstahl-Applikationen, Tür und Seitenteil Floatglas



Laax 3-2020
ähnlich RAL 7016 Anthrazitgrau und RAL 3004 Purpurrot,
Tür und Seitenteil Glas sandgestrahlt mit klarem Streifen rundum

Designgebende Edelstahl-Applikationen und die runde, in Edelstahl gefasste, Scheibe dominieren bei diesem Modell. Unterschiedliche Farben betonen den attraktiven Kontrast.



Laax 3-2020
RAL 9016 Weiß, Glas sandgestrahlt
mit klarem Streifen rundum

SALZBURG



Salzburg 3-3090

ähnlich RAL 7016 Anthrazitgrau, Edelstahl-Applikation, gefräste Nuten, Glas Satinato



Salzburg 3-3092
RAL 9016 Weiß,
Streifen ähnlich RAL 3004 Purpurrot,
Edelstahl-Applikation, gefräste Nuten



Salzburg 3-3091
ähnlich RAL 3004 Purpurrot und RAL 7016
Anthrazitgrau, flächenbündige Lisenen

Ausdrucksstarkes Design; spannungsreich durch die variable Verwendung unterschiedlicher Farben und Gestaltungselemente wie Edelstahl-Applikationen, Edelstahl-Lisenen und gefräste Nuten.



Detail Edelstahl-Applikation



Salzburg 3-3090
RAL 9016 Weiß,
Edelstahl-Applikation, gefräste Nuten

GMUNDEN



Gmunden 3-3022

ähnlich RAL 7016 Anthrazitgrau, sandgestrahltes Glas mit klaren Streifen und Applikationen aus **SWAROVSKI ELEMENTS**



Gmunden 3-3022
ähnlich RAL 3004 Purpurrot,
sandgestrahltes Glas mit klaren Streifen und Applikationen
aus **SWAROVSKI ELEMENTS**

Die Edelstahl-Glaseinfassung und waagrecht angebrachte Edelstahl-Applikation betonen diesen dekorativen Hauseingang. Variabel im Erscheinungsbild präsentiert sich diese Tür durch Wahl und Gestaltung des Glases.

Gmunden 3-3022

Das Besondere dieser Tür ist die durchgehende, sandgestrahlte Glasscheibe mit vier klaren Streifen, welche jeweils an einer Seite mit Swarovski-Elementen bestückt sind.



Gmunden 3-3021
ähnlich RAL 7016 Anthrazitgrau,
vollflächig sandgestrahltes Glas,
mit Ganzglas-Seitenteil, sandgestrahlt mit klaren Streifen



Gmunden 3-3021
RAL 9016 Weiß, sandgestrahltes Glas mit klarem Rand

REUTTE



Mit **LED**

Reutte **3-3111-C**

ähnlich RAL 7035 Lichtgrau, Rahmen und Applikationen Edelstahl, Klarglas mit LED-Lichtband und sandgestrahlten Quadraten, Ganzglas-Seitenteil



Reutte 3-3110
ähnlich RAL 3004 Purpurrot, Rahmen und Applikationen Edelstahl,
sandgestrahltes Glas mit Klarglas-Quadraten

Das hochwertige Eingangselement mit dem besonderen Flair! Glasrahmen und Applikation in Edelstahl in Kombination mit mattiertem Glas mit Klarglas-Quadraten sorgen für einen eindrucksvollen Blickfang.

Reutte 3-3111

Die Besonderheit liegt im Detail: nahezu unsichtbar verbergen sich LED-Leuchtdioden in den sandgestrahlten Quadraten und zaubern ein stimmungsvolles Licht im Eingangsbereich.



Reutte 3-3110
RAL 9016 Weiß, Rahmen und Applikationen
Edelstahl, sandgestrahltes Glas mit Klarglas-
Quadraten

SCHLADMING



Schladming 3-3130

ähnlich RAL 7001 Silbergrau, Rahmen und Applikationen Edelstahl, sandgestrahltes Glas mit klaren Streifen



Schladming 3-3131
RAL 9016 Weiß, Klarglas mit sandgestrahlten
Streifen und LED-Lichtband

Mit **LED**

Attraktives Design durch die Glaseinfassung und Applikation in Edelstahl. Die klaren Streifen im sandgestrahlten Glas unterstreichen dieses besondere Modell.

Schladming 3-3131 beeindruckt durch das eingearbeitete LED-Lichtband im Klarglas. Das stimmungsvolle Licht schafft ein außergewöhnliches Ambiente



Schladming 3-3130
ähnlich RAL 7001 Silbergrau,
Tür und Seitenteil sandgestrahltes Glas mit klaren Streifen

GSTAAD



Gstaad 3-2600

ähnlich RAL 7016 Anthrazitgrau, mit Edelstahl-Applikationen ober- und unterhalb des Glasausschnittes,
Glas sandgestrahlt mit klaren Streifen, Seitenteil Klarglas



Gstaad 3-2601
RAL 9016 Weiß, Tür und Seitenteil Mastercarré

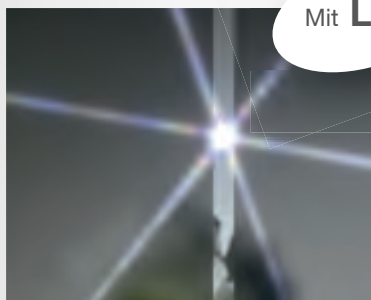
Elegantes Zusammenspiel: zurückhaltendes Design mit schmalen Glasausschnitt und flächenbündiger Edelstahl-Applikation. Besondere Akzente werden durch die Wahl des Glases gesetzt: einfach satiniertes Wärmeschutzglas oder sandgestrahltes Glas mit schmalen Klarglas-Streifen. Besonderes Highlight: LED-Spots im klaren Streifen des Glases integriert.



Gstaad 3-2600
Innenansicht Smartline-Ausführung



Gstaad 3-2602
ähnlich RAL 7016 Anthrazitgrau und RAL 3004 Purpurrot, Seitenteil sandgestrahlt mit klarem Streifen




Mit **LED**

PFÄFFIKON



Pfäffikon 3-2150
ähnlich RAL DB 703, Seitenteil Glas sandgestrahlt mit klaren Streifen



Signifikante Ausstrahlung dieser schlichten Tür mit glatter Oberfläche. Der Fokus beschränkt sich auf die Farbe der Oberfläche, der Griffauswahl bzw. der Seitenteil-Ausstattung.



Pfäffikon 3-2150
ähnlich RAL DB 703, Seitenteil Glas sandgestrahlt mit klaren Streifen

SIGNAU



Signau **3-5080-C**

ähnlich RAL 7024 Graphitgrau, mit innenliegender Sandstrahlung und Edelstahl-Applikationen



Signau **3-5081-C**
 ähnlich RAL 7046 Telegrau, Tür und Seitenteil
 mit innenliegender Sandstrahlung und Edelstahl-Applikationen

Eine Ganzglastür mit besonders attraktiven Gestaltungselementen. Die 3-fach-Verglasung mit innenliegender Sandstrahlung wird durch Edelstahl-Lisenen aufgewertet. Das Glas läßt viel Licht ins Hausinnere – die Sandstrahlung sorgt für ausreichenden Sichtschutz. Die beiden außenliegenden Scheiben gewährleisten einfache Pflege, Wärmeschutz und Sicherheit.



Signau **3-5080-C**
 RAL 9016 Weiß mit Seitenteil

THUSIS



Thusis 3-6200-C
Ganzglasfüllung ESG sandgestrahlt, Motiv klar außen, Float innen



Neue Akzente setzen die geometrischen Klarglas-Elemente im sandgestrahlten Glas. Durch die schmalen Klarglas-Motive wird ein direkter Durchblick verwehrt, so bleibt trotz großem Lichteinfall die Privatsphäre gewahrt.

Thusis **3-6201-C**
Ganzglasfüllung ESG sandgestrahlt, Motiv klar außen, Float innen

BISCHOF SZELL



Bischofszell 3-6103-C

Tür mit Ganzglasfüllung ESG sandgestrahlt, Motiv klar außen, Float innen,
Edelstahlsprossen innen und außen aufgeklebt



Ein heller, lichtdurchfluteter Flur schafft eine behagliche und wohnliche Atmosphäre. Hier sorgen unterschiedliche im Wärmeschutzglas innenliegende Glas-Design-Varianten für mehr natürliches Licht im Haus.

Bischofszell 3-6103

Edelstahlsprossen innen und außen sind ein zusätzliches Merkmal dieser Ganzglas-Füllungstür.



Bischofszell 3-6100-C

Ganzglasfüllung ESG sandgestrahlt,
mit schmalen Klarglasstreifen, Float innen



Bischofszell 3-6101-C

Ganzglasfüllung ESG sandgestrahlt,
mit breiten Klarglasstreifen, Float innen

BISCHOFSZELL



Bischofszell 3-6104-C
Ganzglasfüllung ESG sandgestrahlt, Motiv klar außen, Float innen



Bischofszell 3-6102-C
Ganzglasfüllung ESG sandgestrahlt, Motiv klar außen, Float innen

Ganzglasfüllungen bieten höchste Funktionalität bei maximalem Lichteinfall. Unterschiedliche Sandstrahl-Motive prägen das Design der Türen-Serie **Bischofszell**.



Bischofszell 3-6104-C

WEGGIS



Weggis 3-2220

RAL 9016 Weiß, Edelstahlrahmen beidseitig, Glas sandgestrahlt mit klarem Motiv



Ein Hauseingang mit klarer Formensprache. Die unterschiedlichen sandgestrahlten Glasmotive oder einfaches Ornamentglas geben dieser Tür einen immer neuen Ausdruck.



Weggis 3-2221-C
Edelstahlrahmen beidseitig,
Glas: Motiv auf Parsol grau



Weggis 3-2220
ähnlich RAL DB 703



Weggis 3-2222-C
Ornamentrahmen beidseitig in Edelstahloptik

DAVOS



Davos **3-2290-C**

RAL 9016 Weiß, Ornamentik beidseitig, Nuttfeld außen, Seitenteile und Oberlicht in Klarglas
Ausführung generell in Compact

ZUG



Zug 3-2700-C
RAL 9016 Weiß, Ornamentik beidseitig

Davos 3-2290

Klassisches Eingangelement mit beidseitigen rund ausgebildeten Glasrahmen, auf der Außenseite mit diagonal angebrachten Aufdoppelungen.

Zug 3-2700

Schlicht und schön – die unterschiedlichen Glasfelder mit Wärmeschutz-Isolierglas werden durch markante runde Zierleisten gehalten.



Davos 3-2290-C
RAL 9016 Weiß

COLMAR



Colmar **3-2560-C**
RAL 9016 Weiß, Ornamentik beidseitig, Kassette außen

METZ



Metz 3-2550-C
RAL 9016 Weiß, Ornamentik beidseitig,
Sandstrahlglas auf Float mit klaren Elementen

Colmar 3-2560

Zeitlos schöner Klassiker – besticht durch den Segmentbogen im oberen Glasfeld und den beidseitig aufgesetzten Sprossen und Kassetten.

Metz 3-2550

Die Profilrahmen unterstreichen das sandgestrahlte Wärmeschutzglas mit den jugendstilartigen Klarglasornamenten.



Colmar 3-2560-C
RAL 9016 Weiß, mit Satinato Ornamentglas

ARONA



Arona 3-2520-C

RAL 9016 Weiß, Ornamentrahmen beidseitig, Tür Bleiverglasung mit Facettenschliff



Arona 3-2521-C

RAL 9016 Weiß, Ornamentrahmen beidseitig, sandgestrahtes Glas mit Parsolgrau und klaren Streifen sowie Facettensteinen, Seitenteil Parsol grau

Ein Klassiker mit beidseitigen Ornamentrahmen.

Arona 3-2520

Hier sind weiße und blaue Ornamentgläser in Bleiprofilen verarbeitet. Besonderer Blickfang: eine bleigefasste Eisblume im oberen Rundbogenbereich.

Arona 3-2521

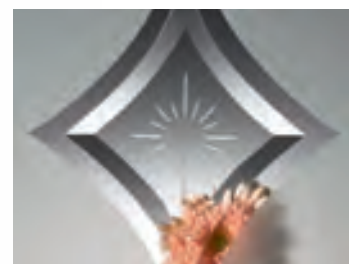
Diese Tür besticht durch die wechselvollen Lichtspiegelungen und den eingearbeiteten Facettensteinen – ein echtes Schmuckstück.



Arona 3-2520-C

RAL 9016 Weiß, Bleiverglasung mit Facettenschliff

Detail mit Facettenstein





Der große Glasanteil lässt viel Licht in den Eingangsbereich. Durch beidseitig angebrachte Ornamentrahmen hat diese Tür auch raumseitig den besonderen Charme.

Zollikon 3-2511

Hochwertig und stilvoll: sandgestrahlte Glasscheiben mit den charakteristischen Facetteneinlagen.



Zollikon 3-2511-C

RAL 9016 Weiß, Glas in Tür und Seitenteil sandgestrahltes Motiv mit Glasfacetten

Detail Glasfacette



Zollikon 3-2511-C
Dekor Nussbaum



Zollikon 3-2512-C

ähnlich RAL 7016 Anthrazitgrau, mit Chinchilla Ornamentglas

EINSIEDELN



Einsiedeln **3-2350-C**

RAL 9016 Weiß, Ornamentrahmen beidseitig, Kassette außen, Bleiverglasung mit Eisblumenmotiv, äußerer Rand Anthrazit

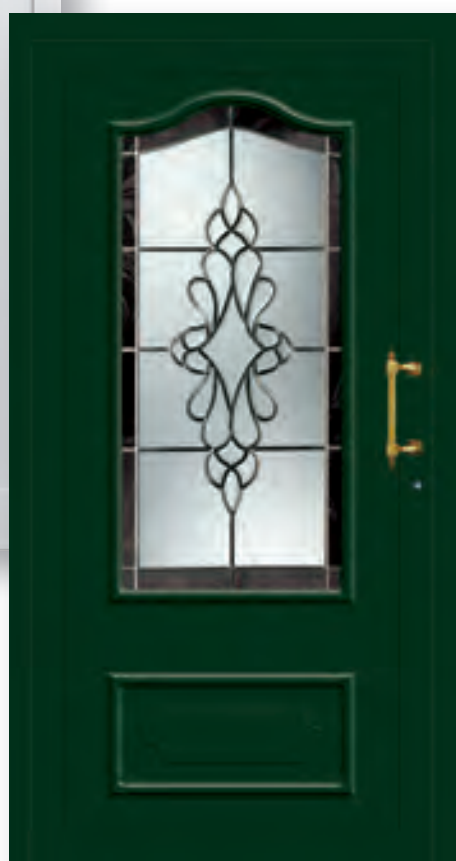


In diesem Klassiker lebt die Tradition fort. Die handwerkliche Verarbeitung der Bleiverglasung mit grauem oder blauem Rand und das Eisblumen-Facettenmotiv in der Mitte akzentuieren dieses einmalige Modell.



Einsiedeln **3-2351-C**
RAL 9016 Weiß, Tür und Seitenteil Bleiverglasung äußerer Rand Blau

Detail Bleimotiv



Einsiedeln **3-2350-C**
ähnlich RAL 6009 Tannengrün,
Bleiverglasung äußerer Rand Anthrazit

VÖCKLABRUCK



Vöcklabruck 3-3330
Tür und Seitenteile Klarglas

LAMBACH



Lambach 3-3310-C
RAL Weiß, mit Ganzglas-Seitenteilen in Satinato weiß

Die Gliederung der Füllungstür **Vöcklabruck 3-3330** setzt schöne Akzente: die großen Glasfelder erhalten beidseitig aufgesetzte Sprossen und vermitteln eine helle Atmosphäre.

Ganz geschlossen aber ebenfalls ein Klassiker: Füllungstür **Lambach 3-3310** – mit Ganzglas-Seitenteilen ein gediegen wirkendes Entrée.



Lambach 3-3310-C
Dekor Nussbaum,
mit Ganzglas-Seitenteilen in Satinato Weiß

OBERNAI



Obernai **3-2540-C**

RAL 9016 Weiß, Ornamentik beidseitig, Kassette außen, Sandstrahlglas auf Reflo

SCHÄRDING



Schärting 3-3320
RAL 9016 Weiß



Schärting 3-3322-C
RAL 9016 Weiß

Obernai

Ein wunderschöner Klassiker für alle Freunde des stilvollen Ambientes. Hier überzeugen die Details, wie die durch Sprossen unterteilte reizvolle Dekor-Glasscheibe.

Schärding

Diese stilvolle, klassische Haustür ist variabel durch mehr oder weniger Glasfüllungen. Holzdekor-Oberflächen oder kräftige Farben unterstreichen die rustikale Note.



Schärting 3-3321-C
Dekor Nussbaum

OBJEKT-TÜREN



Frisch und jung in der Ausstrahlung –
unschlagbar im Preis:

Diese Türen überzeugen durch ihr
schlichtes aber durchaus gelungenes
Design und einem tollen Preis-
Leistungsverhältnis.

Objekt-Türen bieten wir im System Compact,
in RAL 9016 Weiß an.



Romanshorn **3-2800-C**
RAL 9016 Weiß,
Glas Satinato Weiß



Münsterlingen **3-2810-C**
RAL 9016 Weiß,
Glasrahmen beidseitig in Edelstahloptik,
Glas Mastercarré weiß außen



Schaffhausen **3-2820-C**
RAL 9016 Weiß,
Glas Satinato Weiß

AUSSTATTUNG



Ausstattung:

- 3-Punkt-Sicherheitsverschluss
- Innere Drückergarnitur
- Rahmenstärke 72 mm, Flügelstärke 82 mm
- Füllungsstärke 36 mm
- Profilzylinder mit Not- und Gefahrenfunktion inkl. 5 Schlüsseln
- 3 Dichtungen



Innere
Drückergarnitur
Aluminium



Standard-Profilzylinder
mit 5 Schlüsseln,
Not- und Gefahrenfunktion

3-Punkt-Sicherheitsverschluss
bestehend aus Riegel, Falle und
2 Stück Massivriegel,
3 Stück 2-teilige Aufsatz-Bänder



Diepoldsau 3-2830-C

RAL 9016 Weiß,
Glasrahmen beidseitig in Edelstahloptik,
Glas Mastercarré weiß außen



Rheineck 3-2840-C

RAL 9016 Weiß,
Glas Satinato Weiß

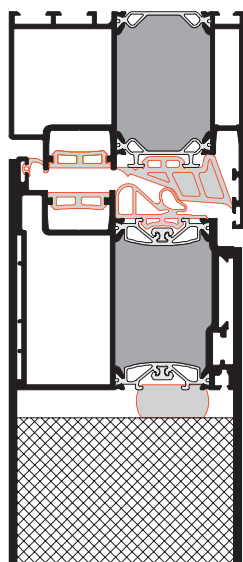


Altstätten 3-2850-C

RAL 9016 Weiß,
Glas Satinato Weiß

AUSFÜHRUNGSARTEN

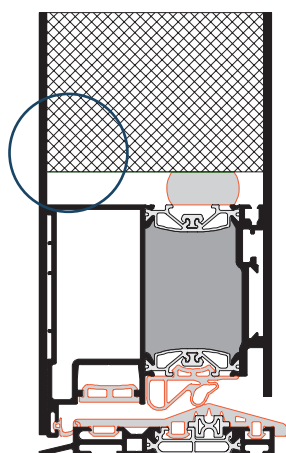
Serie Premium



Gugelfuss-Premium-Haustüren erfüllen die höchsten Anforderungen an Design, Komfort, Umweltverträglichkeit und Langlebigkeit.

In puncto Wärmeschutz sind U_p -Werte bis $0,7 \text{ W/(m}^2\text{K)}$ realisierbar. Für den Einbruchschutz liegen Prüfzeugnisse bis RC 3 vor.

Das ansprechende Design hat gute Wärmedämmeigenschaften und ist Passivhaus tauglich.



Flügelstärke: 92 mm

Rahmenstärke: 92 mm

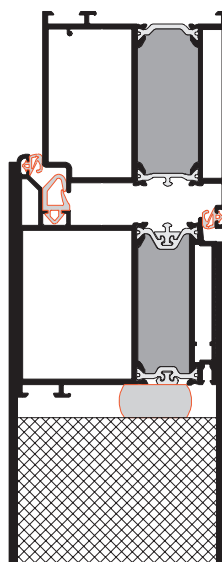
$U_d = 0,65 - 0,91 \text{ W/(m}^2\text{K)}$
je nach Ausführungsart der Füllung

Die Premium-Haustürserie ist wahlweise mit 2 völlig verdecktliegenden (VV) Bändern oder 3 Rollenbändern ausgestattet, beide Varianten sind dreidimensional verstellbar.

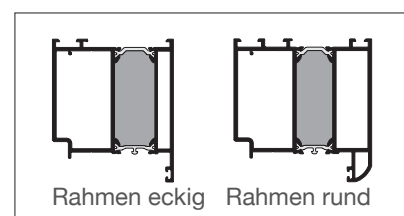


Ansicht raumseitig

Serie Design

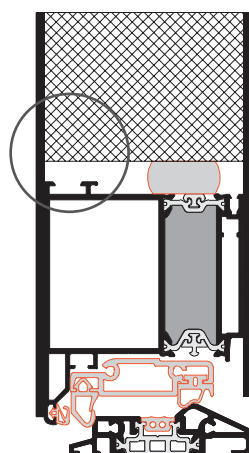


Bei der Serie Design wird die Sandwichfüllung innen und außen aufgeklebt. Das Flügelprofil wird durch die Sandwichfüllung somit beidseitig komplett überdeckt. Die serienmäßig eingesetzte Verbundtechnologie garantiert optimale Funktionalität.



Rahmen eckig

Rahmen rund



Flügelstärke: 83 mm

Rahmenstärke eckig: 72 mm

Rahmenstärke rund: 82 mm

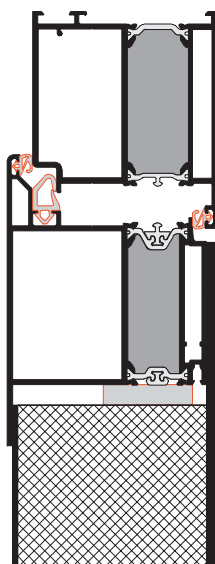
$U_d = 0,8 - 1,1 \text{ W/(m}^2\text{K)}$
je nach Ausführungsart der Füllung

Die Design-Haustürserie ist generell mit 2 völlig verdecktliegenden (VV) Bändern, dreidimensional verstellbar, ausgestattet.

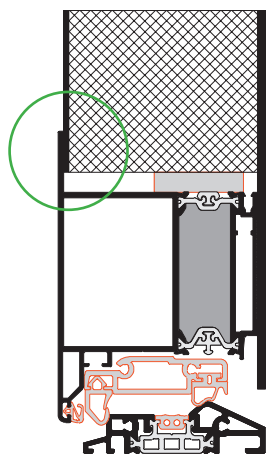


Ansicht raumseitig

Serie Smartline



Unsere patentierte Serie Smartline besteht durch die äußere, das Flügelprofil überdeckende Füllung. Hier ist der Flügel unsichtbar – das Design der Tür steht so im Fokus. Raumseitig hat die Tür einen 2 mm breiten Versatz, der die große Fläche elegant gliedert. Der verzugshemmende Verbund der Profile ist ein wirksamer Schutz gegen Verformungen bei Temperaturschwankungen.



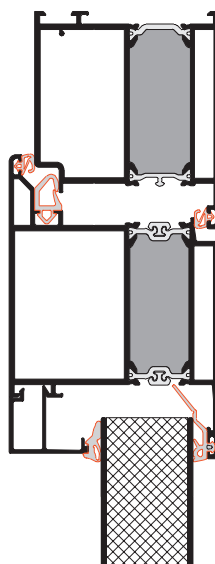
Flügelstärke: 81 mm
 Rahmenstärke eckig: 72 mm
 Rahmenstärke rund: 82 mm
 $U_d = 0,8 - 1,1 \text{ W/(m}^2\text{K)}$
 je nach Ausführungsart der Füllung

Die Smartline-Haustürserie hat 3 Stück dreidimensional verstellbare Aufsatz-Haustürbänder. Gegen Aufpreis sind Rollen- oder VV-Bänder ausführbar.

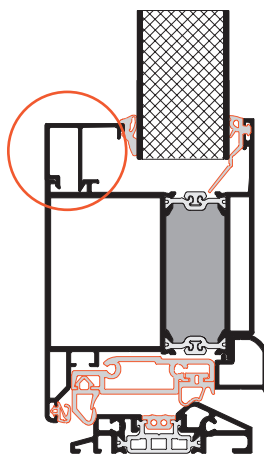


Ansicht raumseitig

Serie Compact



Die Serie Compact ist vorgesehen für Füllungen bzw. für Gläser, die in den Falz montiert und von inneren Glasleisten gehalten werden.



Flügelstärke: 82 mm
 Rahmenstärke eckig: 72 mm
 Rahmenstärke rund: 82 mm
 Füllungsstärke: 36 mm
 $U_d = 1,2 - 1,8 \text{ W/(m}^2\text{K)}$
 je nach Ausführungsart der Füllung bzw. des Glases

Die Compact-Haustürserie hat 3 Stück dreidimensional verstellbare Aufsatz-Haustürbänder. Gegen Aufpreis sind Rollen- oder VV-Bänder ausführbar.



Ansicht raumseitig

TECHNIK MIT SYSTEM

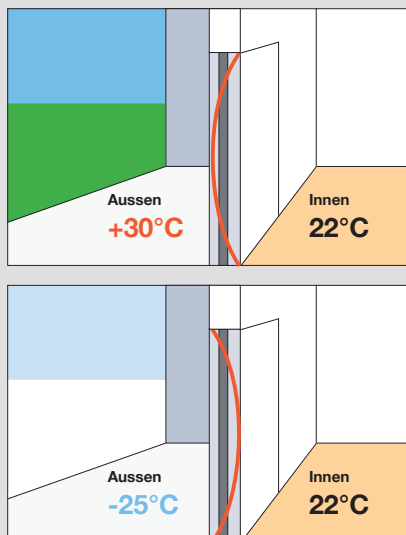
Türstabilität

Die witterungsbedingten Temperaturunterschiede zwischen extrem kalten Wintertagen und heißen Sommern führen zum sogenannten Bi-Metalleffekt, d. h. der Türflügel verformt sich entsprechend – die Tür schließt nicht mehr richtig. Eine Lösung für dieses Problem bietet unser verzugshemmender Verbund.

Gugelfuss-Haustüren mit patentierter Verbundtechnologie garantieren optimale Funktionalität und Langlebigkeit auf höchstem Niveau.

Gugelfuss-Türsysteme mit der patentierten verzugshemmenden Stegtechnologie bieten:

1. einen wirksamen Schutz gegen Verformung des Türflügels und Minimierung des Bi-Metalleffektes
2. größtmögliche Dichtigkeit durch patentierte Systemgebung
3. Minimierung der großen Temperaturunterschiede zwischen Innen- und Außenbereich
4. Schutz vor schädlichen Schubkräften



GUGELFUSS-Aluminium-Haustüren sind je nach Haustyp anpassungsfähig. Mögliche Ausführungsvarianten sind bei jedem Typ gekennzeichnet.

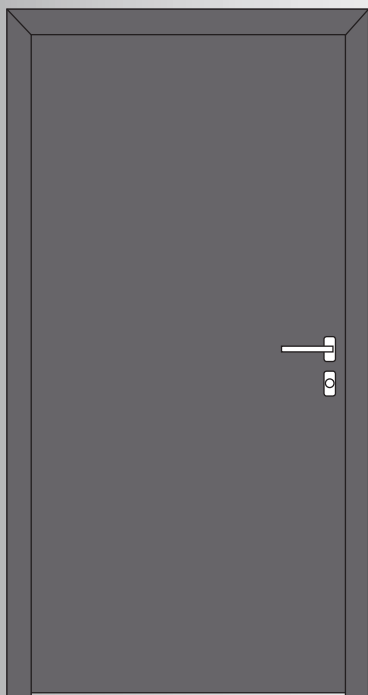
- Die hochwärmegedämmte Aluminium-Haustür wird aus thermisch getrennten Profilen mit ausgeschäumten Kern hergestellt. Der untere Bodenanschluss hat eine thermisch getrennte Aluminium-Schwelle in EV1.
- Generell haben alle Serien eine 3-fache Dichtung, d. h. eine Anschlagdichtung und zwei Flügeldichtungen.
- Standardmäßig sind alle Türen mit einer 3-Punkt-Sicherheitsverriegelung ausgestattet. Gegen Aufpreis auch mit 5-fach-Verriegelung möglich.
- Der serienmäßig eingebaute Profilzylinder hat eine Not- und Gefahrenfunktion, sowie 5 Schlüssels.
- Das max. Türaußenmass beträgt 1150 x 2200 mm, bei Übergrößen bitte Rücksprache mit der Technik.
- Türen, die mit einem Seitenteil ausgestattet sind, werden aus einem Rahmen gefertigt (nur auf Wunsch gestoßen), somit schmale Ansichtsbreite.
- Serie Design hat serienmäßig verdecktliegende Türbänder. Im geschlossenen Zustand ist die Technik unsichtbar zwischen Rahmen und Türflügel integriert.

Die vielen zusätzlichen Sonderausstattungen, wie Türspion mit Kamera, schlüsselloses Zutrittsystem, elektrischer Türöffner, etc., können in allen Ausführungsarten der GUGELFUSS-Aluminium-Haustür montiert werden.

HAUSTÜRBÄNDER

VV-Band (völlig verdeckt liegend)

Innenansicht

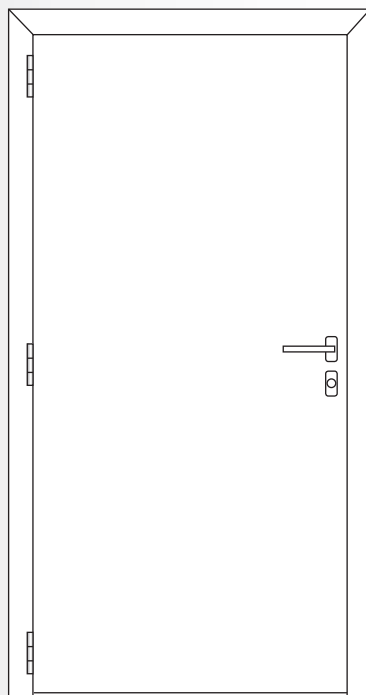


Das VV-Band bei Gugelfuss-Türsystemen besteht durch die aparte Optik und die schlichte Eleganz. Die robuste Technik dieses Türbandes wird unsichtbar zwischen Rahmen und Flügel integriert.

- Tragkraft: 120 kg
- 2-teiliges Haustürband
- Dreidimensional verstellbar
- 2 Bänder je Tür

Rollenband

Innenansicht

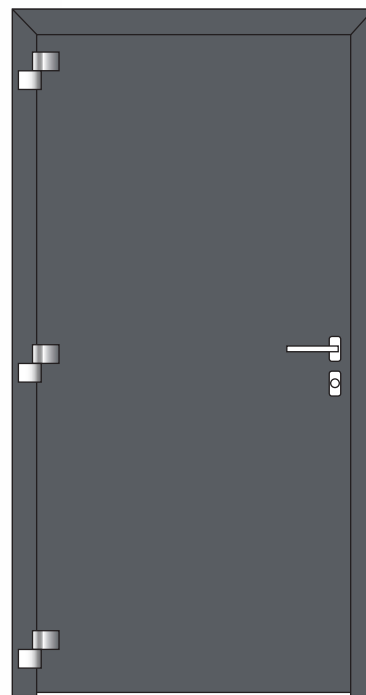


Raumseitig elegant ansprechende Optik, in Edelstahl und weiß lieferbar, hat wartungsfreie Lagerbuchsen. Bei dieser Tür-Bandvariante wird die äußere Dichtungsebene zwischen Rahmen und Türflügel unterbrochen.

- Tragkraft: 150 kg
- 3-teiliges Haustürband
- Dreidimensional verstellbar
- 3 Bänder je Tür

Aufsatzband

Innenansicht



Das Türband-System für nach innen und außen öffnende Türen. Die wartungsfreie Lagerbuchse verbessert die Gleiteigenschaften und sorgt für lange Nutzungsdauer.

- Tragkraft: 140 kg
- 2-teiliges Haustürband
- Dreidimensional verstellbar
- 3 Bänder je Tür

SICHERHEIT MIT KOMFORT

Mehrfach-Verriegelung für optimale Sicherheit

Standard
3-Punkt Sicherheits-Türverschluss



3-Punkt-Verriegelung bestehend aus Riegel, Falle und 2 Stück Massivriegeln sowie verdecktliegenden, verstellbaren Schließblechen im Silberlook.



Eingangstüren mit Automatik-Sicherheits-Türverschluss sind VdS-geprüft nach Klasse A (außerdem nach den Widerstandsklassen RC N2 und RC N3).

Sonderausstattung
Automatik-Sicherheits-Türverschluss



Vereinigt Komfort mit hohem Produktnutzen: Tür einfach zuziehen – automatisch, ohne abzuschließen, ist diese doppelt verriegelt und bietet erhöhten Einbruchschutz.

- Automatisch mehr Sicherheit und Komfort
- Beim Schließen gehen die 2 Fallenriegel automatisch 20 mm in das Schließblech
- Oben und unten blockieren die Fallenriegel und sichern effektiv gegen Öffnungsversuche
- Einfaches Entriegeln von innen: durch Betätigen des Türdrückers
- Von außen entriegelt eine Schlüsselumdrehung die Mehrfach-Verriegelung

Für noch mehr Komfort:

Secury Automatik mit A-Öffner

Türen automatisch entriegeln, z.B. von innen über die Haussprechanlage (ohne Tagesentriegelung)

Innovative Zutrittskontroll-Systeme

Immer zur Hand – Ihre Finger
Zutrittssystem Fingerscan 2.0



Biometrie alltagstauglich

Aus dem eingescannten Bild Ihres Fingers werden spezielle Merkmale herausgefiltert, als biometrischer Schlüssel abgelegt und verglichen. Maßgeblich hierfür ist nicht das Muster des Fingerabdrucks, sondern die Temperaturunterschiede an spezifischen Punkten des Fingerabdrucks. Eine Manipulation des Systems, durch von anderen Oberflächen abgenommene Fingerabdrücke, ist daher nicht möglich. Es werden also keine Bilddaten gespeichert, sondern lediglich ein binärer Code, der unmöglich wieder in Form eines Fingerabdruckbildes reproduziert werden kann.

Aussengriff Nr. 350

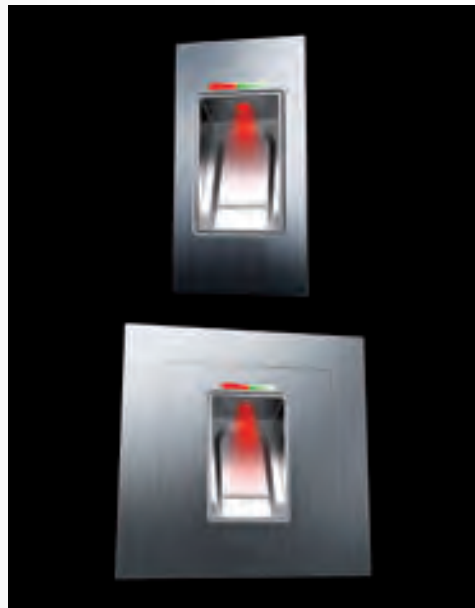
- Mit integriertem Fingerscan
- Edelstahl
- A-Maße bis 1500 mm möglich



Aussengriff Frauenfeld Nr. 340

- Mit integriertem Biokey Fingerprint-Sensor
- Edelstahl

BioKey®Inside-Zutrittskontrolle



ACHTUNG!

Innovative Zutrittskontroll-Systeme können nur in Verbindung mit Automatik-Schloss mit A-Öffner ausgeführt werden.

BIOKEY®INSIDE ist ein patentiertes (EU-Patent), biometrisches Zutrittssystem mit Fingerabdruck-erkennung. Der Finger wird über den robusten, thermischen Zeilen-sensor gezogen – dadurch bleibt kein Fingerabdruck zurück, der für eine Nachbildung missbraucht werden könnte.

- Programmieren ohne PC oder Code
- 1 Relaisfunktion
- Sehr hohe Sicherheit durch Relais im geschützten Bereich (innen)
- Ansprechendes Design mit einer Fingerführung aus Edelstahl
- Merkmalspeicherung von bis zu 150 Fingerabdrücken
- Datenspeicherung bei Stromausfall
- Einsatzbereich: Innen und Außen
- Geeignet für Haustür, Büro, Garage, Lager oder Anlagen
- Vorbereitetes Kabel-Stecksystem, kompatibel mit Automatic-Schloss mit A-Öffner
- Als Aufputzvariante sowie Unterputzvariante lieferbar.
- Inside-Variante zum Einbau direkt in den Türflügel, Maße der Deckplatte 40 x 75 mm

GRIFFE – DIE AUSWAHL



Nr. 4050
Winkelgriff
Edelstahl
Achsabst. 350 mm



Nr. 5050
Bügelgriff
Edelstahl
Achsabst. 350 mm



Nr. 6050
Sichelgriff
Edelstahl
Achsabst. 350 mm



Nr. 7050
Bügelgriff gerade
Edelstahl
Achsabst. 350 mm



Nr. 8512 400 *
Stangengriff
Edelstahl
schräge Stützen
Länge 400 mm



Nr. 8511 400 *
Stangengriff
Edelstahl
gerade Stützen
Länge 400 mm



Nr. 8084 000
Türknapf gekröpft
Edelstahl
auf ovaler Rosette



Nr. 8089 000
Türknapf gekröpft
Edelstahl
auf ovaler Rosette



Nr. 8089 111
Türknapf gekröpft
Edelstahl
auf kantiger Rosette



Nr. 8580 500 *
Stangengriff
Edelstahl
36 x 12 mm
abgewinkelte
Edelstahl-Stützen
Länge 500 mm



Nr. 8804 500 *
Stangengriff
Holzart Wenge
36 x 12 mm
abgewinkelte
Edelstahl-Stützen
Länge 500 mm



Nr. 8780 400 *
Stangengriff
Carbon mit
Edelstahl-Enden
schräge
Edelstahl-Stützen
Länge 400 mm



Nr. 8560 408 *
Stangengriff
Edelstahl
nach vorn
gebogen
35 x 12 mm
Länge 408 mm



Nr. 8716 350 *
Stangengriff
Edelstahl
30 x 30 mm
Länge 350 mm

* Diese Griffe gibt es in weiteren Längen. Bitte nachfragen!



Nr. 8682 400
Stangengriff-Kugel
Edelstahl
schrägen Stützen
Länge 400 mm



Nr. 8372 400
Stangengriff
blauer Ring
Edelstahl
schrägen Stützen
Länge 400 mm



Nr. 8322 400 *
Stangengriff
Edelstahl
mit Endstücken
Wenge
schräge Stützen
Länge 400 mm



Nr. 8604 390
Stangengriff
Edelstahl
mit Mittelstück
in Ahorn geriffelt
gerade Stützen
Länge 390 mm



Nr. 8041 390
Stangengriff
Edelstahl
mit Mittelstück
Edelstahl geriffelt
gerade Stützen
Länge 390 mm



Nr. 8401 400 *
Stangengriff
Edelstahl
40 x 10 mm
Länge 400 mm

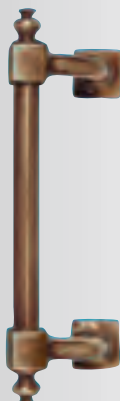
Nr. 8901 270
Stangengriff
Bronze
Länge 270 mm



Nr. 8902 270
Stangengriff
Messing
Länge 270 mm



Nr. 8903 270
Stangengriff
Messing poliert
Länge 270 mm



Nr. 8904 295
Stangengriff
Bronze
Länge 295 mm

Nr. 8905 295
Stangengriff
Messing
Länge 295 mm



Nr. 8906 295
Stangengriff
Messing poliert
Länge 295 mm

Nr. 8521 100
Stangengriff
Carbon mit
Edelstahl-Enden
schräge Edel-
stahlstützen
Länge 1000 mm



Nr. 8054 120
Stangengriff
Edelstahl gebogen
schwarz eloxiert
Länge 1200 mm

Weitere Ausführungen:
- mit Ahorn beplankt
- mit Wenge beplankt
- Edelstahl, EV 1



Nr. 410
Innendrucker Alu EV 1
Nr. 420
Innendrucker Alu weiß



Nr. 450
Innendrucker
Edelstahl



Nr. 460
Innendrucker
Edelstahl



Nr. 470
Innendrucker
Edelstahl

* Diese Griffe gibt es in weiteren Längen. Bitte nachfragen!

MEHR ALS NUR GLAS...

Sämtliche Gläser der Serien Smartline, Design und Premium – gleich ob Haustür oder Seitenteil – werden aus 3-fach Wärmedämm-Isolierglas hergestellt. Die innere Scheibe besteht aus 6 mm Verbundsicherheitsglas, dieses Glas wird aus zwei ca. 3 mm starken Scheiben mit hochelastischer Folie verklebt. Bei Glasbruch haften die Bruchstücke an der Folie – so wird die Verletzungsgefahr nahezu ausgeschlossen und das Durchdringen der Scheibe erschwert.

Bei Serie Compact werden 2-fach-Wärmeschutz-Isoliergläser mit einem U_g -Wert von $1,1 \text{ W/(m}^2\text{K)}$ eingesetzt.

Generell ist die Strukturseite des Glases immer im Glaszwischenraum.

Sandgestrahlte Gläser

Attraktiv und raffiniert: ganzflächig sandgestrahlte Gläser lassen Licht ins Haus ohne den Blick nach Innen freizugeben.

Besonders reizvoll ist die Kombination mit klaren Motiven und Mustern. Sandstrahlmotive gibt es in großer Auswahl, können auf Wunsch auch individuell angefertigt werden.

Integrierte LED-Leuchtdioden

LED-Lichter setzen faszinierende Akzente und erzeugen eine außergewöhnliche Atmosphäre. Ob Lichtspot oder Lichtband - kombiniert mit Mattglas ergeben sich ausdrucksstarke Lichtspiele.

Facettenglas auf Bleimotiv

Geschliffene Facetten bewirken besondere Effekte. Eine Kombination mit buntem Glas setzt besonders schöne Akzente.

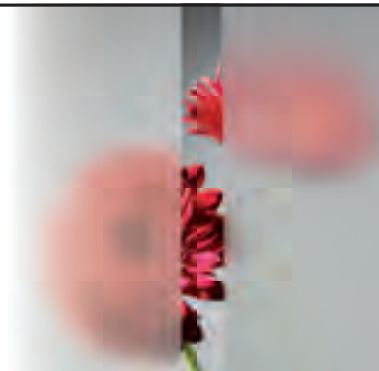
Sprossengläser

Damit das Glas der Haustür zum Stil des Hauses passt werden oft Sprossengläser verwendet.

Die Sprossen können wahlweise im Luftzwischenraum des Glases oder innen und außen auf der Glasscheibe aufgeklebt werden.

Besonderer Blickpunkt

Sandgestrahltes Glas mit klaren Streifen und Muggelsteinen verleihen der Tür einen besonderen Charakter. Auch handgemeiselte Glasapplikationen geben der Tür eine individuelle Ausstrahlung.



Sandstrahlglas mit klarem Streifen



LED-Lichtband



Bleimotiv



Sandstrahlglas mit Muggelstein



Facettenelement auf Klarglas
mit sandgestrahlten Streifen



Kathedral großgehämmert



Vison/Chinchilla



Madras Pave



Satinato/Satinovo



Mastercarré



Masterligné



Arena C/Ornament 504



Master Point

Ornamentgläser sind mehr oder weniger stark geprägt. Die charakteristische Struktur erfolgt am flüssigem Glas durch eine Walzenprägung. Durch die unterschiedliche Ornamentierung gibt es interessante, effektvolle Lichtstreuungen. Je nach Strukturart gibt das Glas mehr oder weniger Durchblick frei.

Ornamentgläser werden bei allen Haustüren standardmäßig als äußere Scheibe des Isolierglases eingebaut. Die Strukturseite ist im Scheibenzwischenraum, damit sich der Reinigungsaufwand minimiert.

Alle Ornamentgläser werden als Wärmeschutzgläser ausgeführt.



FARBEN BELEBEN

GUGELFUSS-Haustüren brillieren durch die Modell-Vielfalt und deren großes Spektrum an Farben. Durch die immense Bandbreite der Gestaltungsmöglichkeiten passt sich jede Eingangstür harmonisch in die Fassade und wird ein besonderer Blickpunkt jeden Entrées.

Die hwr (hochwetterresistente) Pulverbeschichtung wird höchsten Ansprüchen gerecht; selbst intensiver ultravioletter Bestrahlung trotzen sie mit Bravour. Die hwr-beschichteten Profile sind farbstabil, haben eine

hohe Glanzhaltung und sind somit exzellent in der Wetterstabilität.

Die Farbvielfalt der Oberflächen ist grenzenlos. Fast jeder RAL-Farbton, Eloxalton, sowie Metallic-Oberflächen sind realisierbar.

GUGELFUSS-Haustüren mit Holzdekor-Optik: ganzflächig im rustikalen Stil oder als Applikation im modernen Design – die große Auswahl lässt keine Wünsche offen. Die Oberfläche ist natürlichem Holz täuschend ähnlich, aber absolut pflegeleicht und robust.

Bitte beachten Sie, dass aus drucktechnischen Gründen Farbabweichungen im Katalog nicht zu vermeiden sind. Bei jeder abgebildeten Tür im Katalog sind detaillierte Farbangaben. Kleinere Farb- und Glanzgradabweichungen bei den Rahmenprofilen und der Füllung sind unvermeidbar. Sie stellen keinen Mangel dar.



RAL 3000



RAL 3003



RAL 3004



RAL 3005



RAL 3007



RAL 3009



RAL 3011



RAL 7001



RAL 7011



RAL 7012



RAL 7015



RAL 7016



RAL 7021



RAL 7035



RAL 7038



RAL 7040



RAL 9006



RAL 9007

RAL-Standard-Farbtöne

STARKE OBERFLÄCHEN



← Die Hochglanzbeschichtung „Piano“ zeichnet sich durch eine homogene, gleichmäßige und nahezu spiegelglatte Oberfläche aus. Die äußerste Lackschicht besteht aus einem schützenden, kratzfesten Klarlack und ist einfach mit haushaltsüblichem Glasreiniger und Mikrofasertuch zu reinigen.

Die einzigartige Struktur der Art-Steel-Oberfläche wirkt lebendig und bewegt. Jede dieser Türen ist einzigartig. Die Oberfläche ist besonders kratzfest, unempfindlich und witterungsbeständig. ★



↑ Leguan-Nero-Oberfläche

Eine raffinierte Oberflächengestaltung für den Innenbereich. Bei vielen Modellen wahlweise möglich.

Eine Oberfläche in Cortenstahl-Optik lässt jede Tür in „altem“ Glanz erstrahlen. Sie ist unempfindlich gegen Witterungseinflüsse und hat eine signifikante Patina. Die einzigartigen Struktur macht jede Haustür mit dieser Oberfläche zum Unikat. →



FEINSTRUKTUR FS

Einfach Brillant

Mit diesem hochwertigen Farbverfahren behandelte Aluminiumoberflächen trotzen allen Witterungseinflüssen – die Vorteile liegen auf der Hand:

- Edle Optik durch matt strukturiertes Erscheinungsbild
- Unempfindlich gegen Schmutz und leicht zu reinigen. Sichtbare Fingerabdrücke auf der Oberfläche gehören der Vergangenheit an
- Die Mikrostruktur hat eine hohe Oberflächenhärte und ist deshalb besonders kratzunempfindlich und abriebfest
- Schlag- und Stoßfestigkeit
- Umweltverträglichkeit
- Die Feinstruktur-Oberfläche-FS bietet optimalen Schutz gegen Korrosion und zeichnet sich durch hohe Witterungsbeständigkeit aus
- Die trendige Farbauswahl hat eine enorm hohe Farbtstabilität
- Gängige RAL-Farben gegen Mehrpreis lieferbar
- Die Feinstruktur-Oberfläche-FS hält hohen UV-Strahlungsbeanspruchungen stand

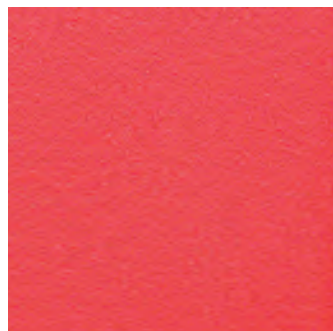
Aluminium ist ein Werkstoff, der sich durch Langlebigkeit und Stabilität auszeichnet. Die Farbgestaltung setzt dabei architektonische Akzente.

GUGELFUSS hat mit der Feinstruktur-Oberfläche-FS bei Aluminium-Haustüren neue Qualitätsmaßstäbe gesetzt. Diese Oberflächen setzen jede Aluminium-Haustür ins richtige Licht, gleich ob klassisch oder modern.

Unbehandeltes Aluminium verändert sich im Außenbereich. Es wird im Lauf der Jahre durch die Witterungseinflüsse stumpf, es verschmutzt durch die natürliche atmosphärische Belastung. Um dies zu verhindern, sichert ein spezieller Farbauftrag die Korrosionsbildung, schützt so das Aluminium und bietet gleichzeitig eine dekorative, brillante Oberfläche.



230402
ROTBRAUN METALLIC

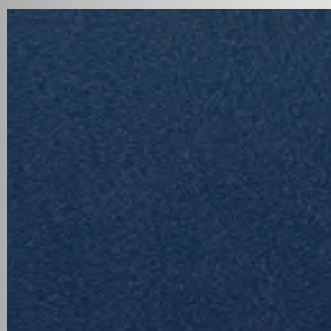


230702
ähnlich RAL 3000 FEUERROT



Die leicht strukturierte Oberfläche wird durch innovative Anwendungstechniken in Pulverform in einem 2-fachen Prozess auf Profile und Füllungen gebracht und bei hohen Temperaturen eingebrannt, die Pulverschicht wird so zu einem Film verschmolzen. Dieser gleichmäßig aufgetragene Lackanteil mit hoher Schichtdicke hat eine matte Oberfläche, je nach Lichteinfall wird das Licht unterschiedlich gebrochen und reflektiert ein interessantes Farbenspiel.

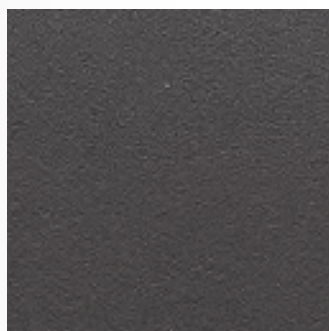
Farbabweichungen sind drucktechnisch bedingt.
Wir empfehlen die Bemusterung per Farbkarte.



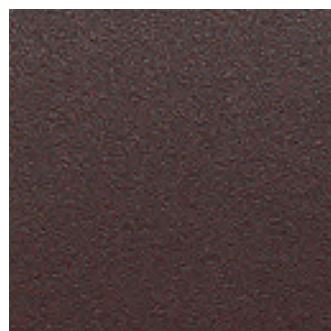
241425
ähnlich RAL 5003 SAPHIRBLAU



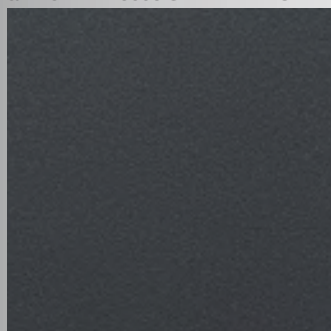
250698
SPARKLING GREEN METALLIC



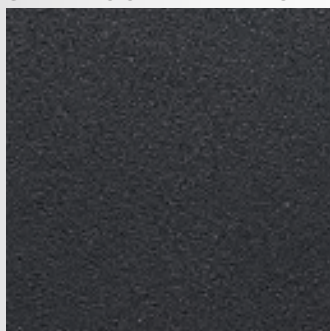
260674
GREY BROWN 02 METALLIC



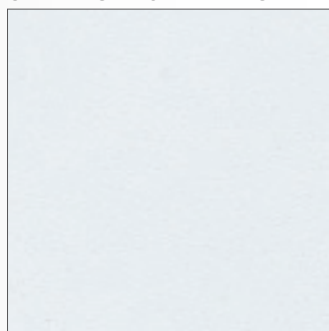
260731
TERRA BROWN 03 METALLIC



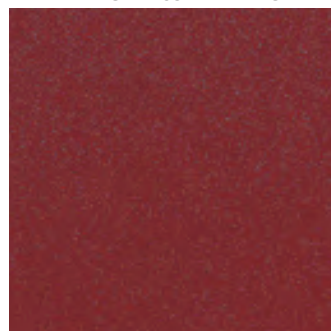
271263
GREY BLACK 02-METALLIC



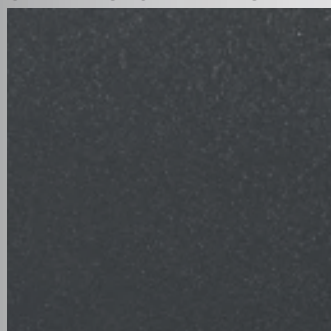
280081
IRON GLIMMER EFFECT



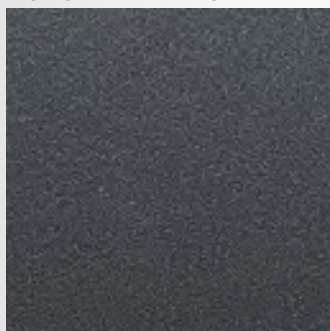
610079
ähnlich RAL 9016 WEISS



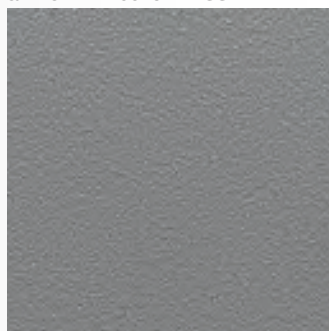
630076
ähnlich RAL 3004 PURPURROT



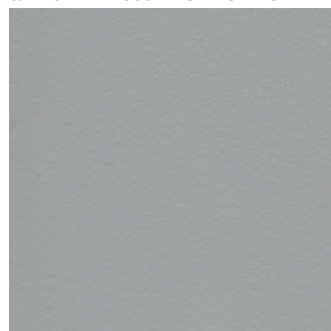
670190
ähnlich RAL 7016 ANTHRAZITGRAU



680045
DB 703 METALLIC

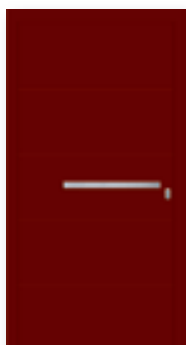


690054
ähnlich RAL 9007 METALLIC



690055
ähnlich RAL 9006 METALLIC

TÜRTYPEN-INDEX



ARBON
3-2060
S. 34



ARBON
3-2061
S. 35



ARONA
3-2520
S. 108/109



ARONA
3-2521
S. 109



BAAR
3-2310
S. 75



BAAR
3-2311
S. 74/75



BASEL
3-4030
S. 48/49



BERN
5-2650
S. 58



BIEL
5-2620
S. 22



BISCHOFSHOFEN
3-3010
S. 18/19



BISCHOFSZELL
3-6100
S. 99



BISCHOFSZELL
3-6101
S. 99



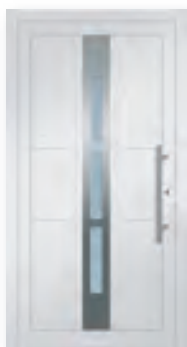
BISCHOFSZELL
3-6102
S. 101



BISCHOFSZELL
3-6103
S. 98



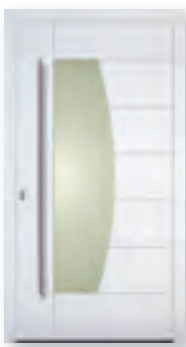
BISCHOFSZELL
3-6104
S. 100/101



CHAMONIX
3-2070
S. 62/63



CHAMONIX
3-2071
S. 63



CHUR
3-4110
S. 54/55



COLMAR
3-2560
S. 106/107



DAVOS
3-2290
S. 104/105



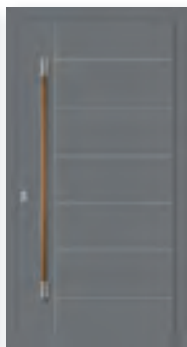
EINSIEDELN
3-2350
S. 112/113



EINSIEDELN
3-2351
S. 113



FRAUENFELD
5-3340
S. 59



GENF
3-4060
S. 32/33



GMUNDEN
3-3021
S. 85



GMUNDEN
3-3022
S. 84/85



GSTAAD
3-2600
S. 90



GSTAAD
3-2601
S. 91



GSTAAD
3-2602 mit LED
S. 91



HALL
3-3030
S. 16



HALL
3-3031
S. 17



HALL
3-3032
S. 17



INNSBRUCK
3-3040
S. 46/47



INTERLAKEN
3-4160
S. 11



KANDERSTEG
3-2030
S. 12/13



KANDERSTEG
3-2031
S. 13



KANDERSTEG
3-2032
S. 13



KITZBÜHEL
3-3050
S. 26/27



KITZBÜHEL
3-3051
S. 27



KLOTEN
3-4080
S. 30/31



KREUZLINGEN
3-2210
S. 70



KREUZLINGEN
3-2211
S. 71



LAAX
3-2020
S. 80/81



LAMBACH
3-3310
S. 115



LENZBURG
3-5030
S. 38



LENZBURG
3-5031
S. 39



LENZBURG
3-5032
S. 39



LENZERHEIDE
3-2340
S. 36/37



LENZERHEIDE
3-2341
S. 37



LUGANO
5-2630
S. 79



LUZERN
5-2660
S. 15



MERAN
3-2750
S. 6/7



METZ
3-2550
S. 107



MONDSEE
3-3061 mit LED
S. 14



NATERS
3-2130
S. 69

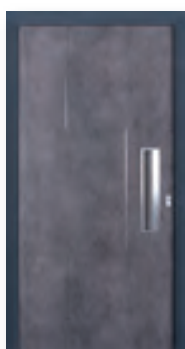


NATERS
3-2131
S. 68

TÜRTYPEN-INDEX



OBERNAI
3-2540
S. 116



OLTEN
5-3350
S. 23



PFÄFFIKON
3-2150
S. 92/93



RADSTADT
3-3070
S. 8/9



REUTTE
3-3110
S. 87



REUTTE
3-3111 mit LED
S. 86



RORSCHACH
3-2110
S. 64/65



SAALFELDEN
3-3080
S. 10/11



SAAS FEE
3-5060
S. 4/5



SALZBURG
3-3090
S. 82/83



SALZBURG
3-3091
S. 83



SALZBURG
3-3092
S. 83



SARGANS
3-2171
S. 76/77



SARGANS
3-2172
S. 77



SCHÄRDING
3-3320
S. 117



SCHÄRDING
3-3321
S. 117



SCHÄRDING
3-3322
S. 117



SCHLADMING
3-3130
S. 88/89



SCHLADMING
3-3131 mit LED
S. 89



SCHWYZ
3-4070
S. 56/57



SIGNAU
3-5080
S. 94/95



SIGNAU
3-5081
S. 95



SPIEZ
3-2190
S. 42/43



ST. GALLEN
3-4100
S. 52/53



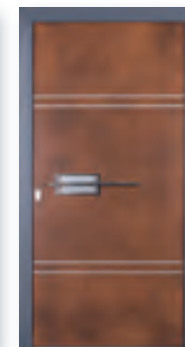
ST. JOHANN
3-3180
S. 20/21



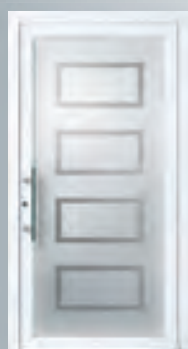
STANS
3-2200
S. 28/29



STANS
3-2201
S. 29



THUN
5-2880
S. 78



THUSIS
3-6200
S. 96



THUSIS
3-6201
S. 97



VADUZ
3-2270
S. 44/45



VADUZ
3-2271
S. 45



VÖCKLABRUCK
3-3330
S. 114



WEGGIS
3-2220
S. 102/103



WEGGIS
3-2221
S. 103



WEGGIS
3-2222
S. 103



WELS
3-3200
S. 24/25



WENGEN
3-4020
S. 60/61



WENGEN
3-4021
S. 61



WENGEN
3-4022
S. 61



WETZIKON
3-2230
S. 50/51



WILLISAU
3-2240
S. 73



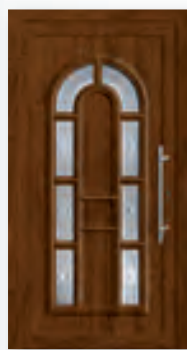
WILLISAU
3-2241
S. 72/73



WINTERTHUR
3-4120
S. 40/41



ZOLLIKON
3-2510
S. 110



ZOLLIKON
3-2511
S. 111



ZOLLIKON
3-2512
S. 111



ZUG
3-2700
S. 105



ZÜRICH
3-4130
S. 66/67



OBJEKT-TÜR
ALTSTÄTTEN
3-2850
S. 119



OBJEKT-TÜR
DIEPOLDSAU
3-2830
S. 119



OBJEKT-TÜR
MÜNSTERLINGEN
3-2810
S. 118



OBJEKT-TÜR
RHEINECK
3-2840
S. 119



OBJEKT-TÜR
ROMANSHORN
3-2800
S. 118



OBJEKT-TÜR
SCHAFFHAUSEN
3-2820
S. 118

DIES UND DAS ...

GUGELFUSS-Aluminium-Haustüren Sicherheit und Komfort

Ob bei Sanierung im Altbau oder modernem Neubau, unsere Haustüren werden allen Ansprüchen in puncto Ideen, Wünschen und Design gerecht.

Die hochwertigen GUGELFUSS-Aluminium-Haustüren bestechen durch Stabilität und Langlebigkeit des Werkstoffes Aluminium

- Dauerhafte Funktionalität
- Minimaler Pflegeaufwand
- Große Auswahl an brillanten Farben durch die hochwetter-resistente Pulverbeschichtung
- Viele Eloxaltöne und Metallic-Effekt-Beschichtungen runden das Farbspektrum ab
- Beste Ergebnisse bei Dichtigkeit und Einbruchschutz
- Unbegrenzte Gestaltungsmöglichkeiten
- Aufrüstbar für erhöhten Einbruchschutz
- Innovative Zutrittssysteme

Die thermische Trennung und der ausgeschäumte Kern der Profile sind hocheffiziente Energiesparer und tragen so zur Wirtschaftlichkeit bei.

Eine neue Haustür - aber welche?

Der Vielfalt bezüglich Gestaltungsvarianten und Ausführungsarten sind nahezu keine Grenzen gesetzt. Bei der Wahl des Eingang-Elementes sollte beachtet werden:

Welcher optische Eindruck sollte die Tür haben:

klares Design oder liebevoll verspieltes Detail

Welche Farbe und welches Material?

Die neue Tür sollte farblich zur Fassade und zum Fassadenstil, sowie u.U. zu den Fenstern passen

Soll durch die Haustür Licht in das Rauminnere?

Kommt der Lichteinfall durch ein Seitenteil? Muss die Tür einen Glasausschnitt haben?

Auswahl des Glases

Die Variations- und Kombinationsmöglichkeiten bei den Gläsern ist grenzenlos z.B.

- Sandgestrahltes Glas
- Ornament- bzw. geschliffene Gläser
- Gläser mit LED-Ausstattung

Auswahl der Türfüllung

Diese kann eine individuelle, außergewöhnliche oder puristische Ausstrahlung haben.

Accessoires

- wie Klingel- und Lichtknopf in Tür integriert
- schlüssellose Zutrittssysteme
- Türschließer
- integrierte Briefkasten-Anlagen

Einbruchschutz

Sämtliche Türen können mit erhöhtem Einbruchschutz ausgestattet werden.

Wartung und Pflege

Um eine dauerhafte Funktionalität, lange Haltbarkeit und brillante Farben zu erhalten ist es ratsam, auch während des Gewährleistungszeitraums, eine fachgerechte Wartung bzw. Pflege durchzuführen.

Staub und einfache Verschmutzungen können problemlos mit lauwarmem Wasser und etwas neutralem Reinigungsmittel (z.B. Geschirrspülmittel) entfernt werden. Anschließend mit einem weichen Tuch die Oberfläche nachwischen.

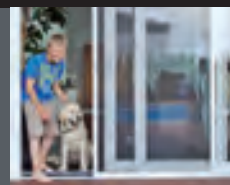
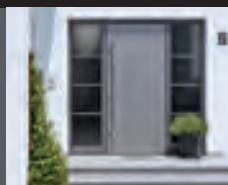
Für Intensiv-Reinigung empfehlen wir unser Pflege- und Wartungs-Set für Aluminium Fenster und Türen.

Um eine brillante Oberfläche über Jahre hinweg zu erhalten, sollten für die Reinigung niemals Scheuermittel, chlorhaltige Putzmittel bzw. Scheuerschwämme verwendet werden. Bei Edelstahlgriffen bzw. Applikationen sollten spezielle Edelstahl-Reiniger benutzt werden.

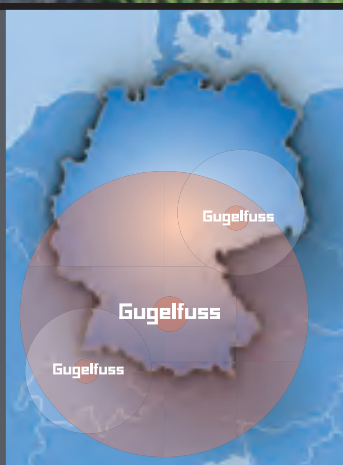
Damit über viele Jahre die Funktion und Leichtgängigkeit erhalten bleibt, empfiehlt es sich, dass in regelmäßigen Abständen die Funktion überprüft und die beweglichen Beschlagsteile geölt werden.



Zertifiziert nach
DIN EN ISO
9001
Nr. 791 7060852



Sortiment **Fenster** in Kunststoff, Aluminium, Holz/Aluminium, Holz
Haustüren in Holz, Aluminium, Kunststoff, Glas
Hebeschiebetüren in Kunststoff, Aluminium, Holz/Aluminium, Holz
Aluminium-Fassaden



Gugelfuss